

**3M** Science.  
Applied to Life.™

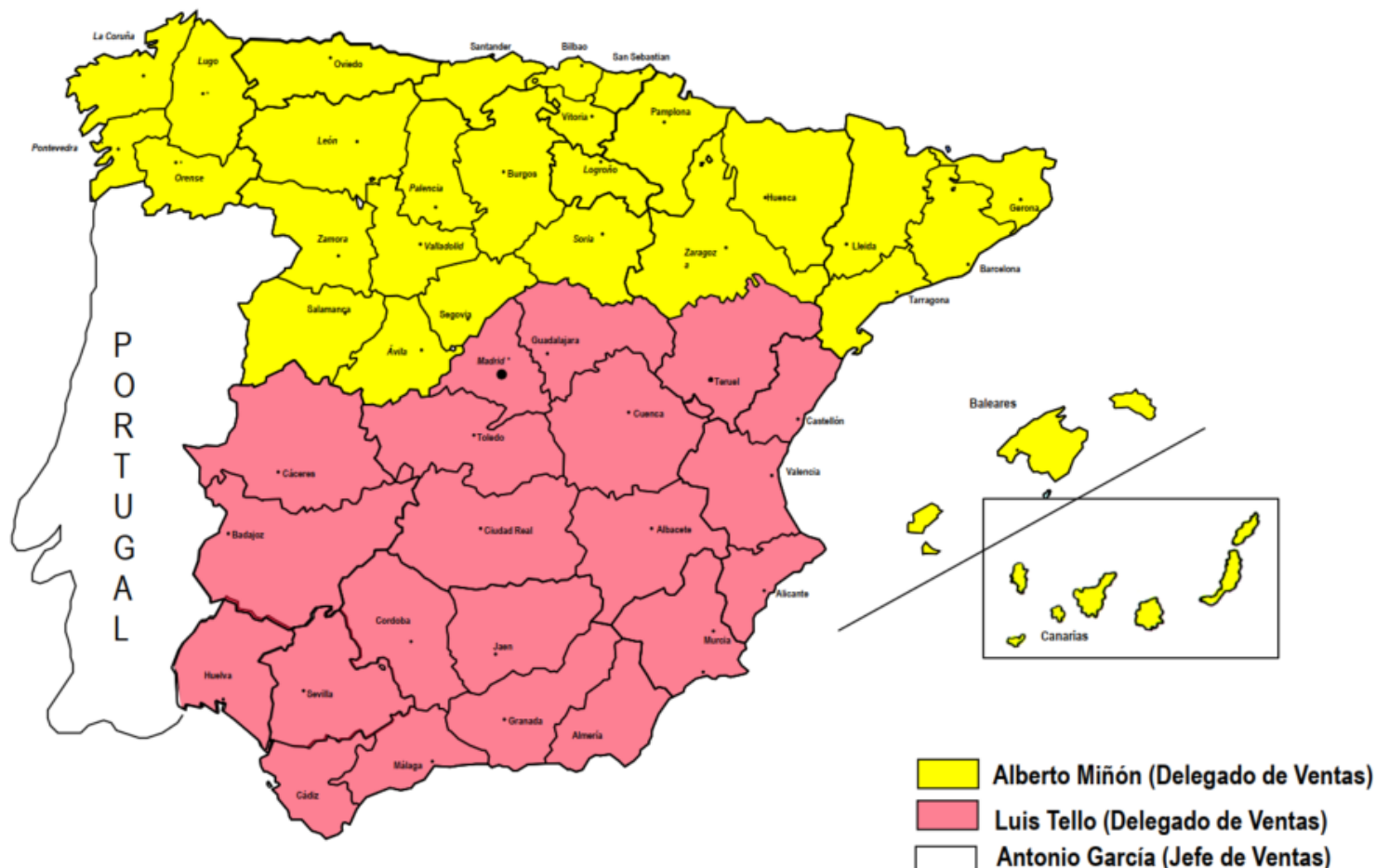
# Mercados Eléctricos TARIFA 2024

Efectividad: 1 de Abril de 2024





# Prescripción



## Atención al cliente

3m.contacto.es@mmm.com  
Tel.: 919 014 000

**Alberto Miñón**

aminon@3m.com

Móvil: 639 204 514



## Envío de pedidos

Plataforma bCom  
[http://go.3M.com/bCom\\_ES](http://go.3M.com/bCom_ES)

**Envío de pedidos PDF**  
(No válido para reclamaciones, modificaciones o consultas)  
[pedidoscliente.es@mmm.com](mailto:pedidoscliente.es@mmm.com)

**Antonio García**

agarcia4@3m.com

Móvil: 639 1245 58



## Servicio de ayuda de Plataforma bCom

bcomiberia@3m.com  
Tel.: 919 010 656

**Luis Tello (Energía)**

ltello1@3m.com

Móvil: 629 079 982



## Servicio de consultas de producto

consultaselectricos@3m.com  
Tel.: 913 216 117



## Índice Tarifa de Mercados Eléctricos ABRIL 2024

### 1. Accesorios para cable de energía de baja tensión

- 1.1 Piezas contráctiles en frío; capuchones y tubos PST
- 1.2 Material termorretráctil: tubos, capuchones, multifurcaciones y mantas abiertas
- 1.3 Kits de empalme de resina, derivaciones de resina y bolsas de resina tipo Scotchcast™

### 2. Productos para aplicaciones eléctricas

- 2.1 Cintas eléctricas y selladores de uso general
- 2.2 Sistemas de conexión 3M Scotchlok™
- 2.3 Bridas Scotchflex™
- 2.4 Aerosoles de uso eléctrico Scotch®
- 2.5 3M™ Lubricantes para cable
- 2.6 Sistema de identificación de cables 3M Scotchcode™

### 3. Productos Eléctricos para Fabricantes de Equipos

- 3.1 Cintas Adhesivas Eléctricas Scotch®
- 3.2 Material Termorretráctil para Industria
- 3.3 Resinas Especiales para Industria

### 4. Accesorios para cable de energía de media y alta tensión

- 4.1 Kit de empalme para cable de balizamiento
- 4.2 Empalmes de media tensión desde 6/10 kV hasta 18/30 kV
- 4.3 Derivación para cable unipolar de aislamiento seco tanto en cable principal como derivado para 12/20 kV
- 4.4 Terminaciones de media tensión desde 6/10 kV hasta 18/30 kV

### 5. Accesorios para cable de energía de alta tensión desde 26/45 kV hasta 36/66 kV

- 5.1 Empalmes de alta tensión hasta 36/66 kV. Tecnología contráctil en frío.
- 5.2 Terminaciones de alta tensión. Tecnología contráctil en frío.

### 6. Conectores metálicos por tornillería fusible y muelles de fuerza constante

- 6.1 Conectores metálicos de tornillo fusible para Conductores Cu / Al
- 6.2 Terminales metálicos de tornillo fusible para Conductores Cu / Al
- 6.3 Muelles de fuerza constante

### 7. Protección Avifauna hasta 18/30 kV

- 7.1 Sistemas de Protección de cable desnudo. Tubos CSCD
- 7.2 Cintas y selladores para protección avifauna en sistemas de herrajes y elementos metálicos

### 8. Equipos de medida, localización y marcado 3M Dynatel

- 8.1 Equipos de medida Dynatel para la localización de cables y sus accesorios
- 8.2 Accesorios para equipos Dynatel
- 8.3 Etiquetas Electrónicas (EMS) de 3M™



**3M** Science.  
Applied to Life.™



# Accesorios para Cable de Energía de Baja tensión

# 1. Accesorios para cable de energía de baja tensión

## 1.1 Piezas contráctiles en frío: capuchones y tubos PST

Su instalación es rápida y sencilla. No requiere herramientas especiales  
Proporciona un excelente sellado contra la humedad  
Material libre de halógenos



Tensión hasta 0,6/1 kV

Tubos PST de caucho EPDM libre de halógenos

Nº Catálogo 3M	Descripción de producto	Mín./Múlt. pedido	Unidad de Venta	PVR Unidad de Venta (€)
84248	3M™ Tubo PST 8424-8 Contráctil en frío $\varnothing$ (2,54 - 20,9mm)	10	Tubo	20,79
84258	3M™ Tubo PST 8425-8 Contráctil en frío $\varnothing$ (10,1 - 20,9mm) / Sección (50 mm <sup>2</sup> )	10	Tubo	16,92
84269	3M™ Tubo PST 8426-9 Contráctil en frío $\varnothing$ (13,0 - 29,9mm) / Sección (50 - 95 mm <sup>2</sup> )	10	Tubo	20,50
842611	3M™ Tubo PST 8426-11 Contráctil en frío $\varnothing$ (13,0 - 29,9mm) / Sección (50 - 95 mm <sup>2</sup> )	10	Tubo	20,97
842712	3M™ Tubo PST 8427-12 Contráctil en frío $\varnothing$ (17,5 - 33,0mm) / Sección (95 - 240 mm <sup>2</sup> )	10	Tubo	28,72
842716	3M™ Tubo PST 8427-16 Contráctil en frío $\varnothing$ (17,5 - 33,0mm) / Sección (95 - 240 mm <sup>2</sup> )	10	Tubo	32,88
842812	3M™ Tubo PST 8428-12 Contráctil en frío $\varnothing$ (24,0 - 49,3mm) / Sección (240 - 400 mm <sup>2</sup> )	10	Tubo	37,08
842818	3M™ Tubo PST 8428-18 Contráctil en frío $\varnothing$ (24,0 - 49,3mm) / Sección (240 - 400 mm <sup>2</sup> )	10	Tubo	54,11
842918	3M™ Tubo PST 8429-18 Contráctil en frío $\varnothing$ (32,2 - 67,8mm)	10	Tubo	60,79

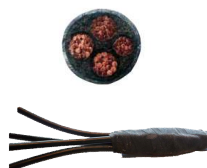
Tensión hasta 0,6/1 kV

Empalme de transición hasta 1,2kV U máx, entre sistemas de cuatro cables unipolares tipo (XZ1 95/240), con cable tetrapolar de papel impregnado en aceite tipo (PPV 25/95)

Tecnología contráctil en frío en todos sus componentes

Empalme de excelente resistencia mecánica

El kit contiene los conectores metálicos reductores de tornillería fusible para cable de Al/Cu



Nº Catálogo 3M	Descripción de producto	Mín./Múlt. pedido	Unidad de Venta	PVR Unidad de Venta (€)
91AHC4EC	3M™ 91-AHC-4 PST- E/C Empalme mixto tetrapolar Contráctil en frío (10,1 - 20,9mm) / Secciones Cable Papel: 25/50/95 Cable Seco: 95/240 mm <sup>2</sup>	Ø	1 Kit 3 fases	629,00

Este empalme lleva los 4 conectores metálicos de tornillería fusible incluidos dentro del kit

Tensión hasta 0,6/1 kV

Capuchones contráctiles en frío y libres de halógenos para protección de extremos de cable

Los capuchones PST proporcionan un excelente sellado a la humedad en extremos de cables, siendo resistentes a agentes abrasivos, ácidos, álcalis y rayos UV.

Recomendables para cables tendidos sin servicio y cables almacenados a la intemperie.

Las longitudes dadas han sido tomadas antes de su instalación. Una vez contraído pueden variar 2 - 6 mm dependiendo del diámetro del cable donde se instale.

Pueden utilizarse para el sellado de puntas de cables de media tensión (comprobar el diámetro de la cubierta del cable)



Nº Catálogo 3M	Descripción de producto	Mín./Múlt. pedido	Unidad de Venta	PVR Unidad de Venta (€)
EC1	3M™ Capuchón PST EC-1 Contráctil en frío (11,6 - 20,9mm) / Sección (50 mm <sup>2</sup> ) Longitud.- 65 mm	Ø	10 Capuchón	8,63
EC2	3M™ Capuchón PST EC-2 Contráctil en frío (15,9 - 30,1mm) / Sección (95 - 240 mm <sup>2</sup> ) Longitud.- 70 mm	Ø	10 Capuchón	11,32
EC3	3M™ Capuchón PST EC-3 Contráctil en frío (26,0 - 49,2mm) / Sección (240 - 400 mm <sup>2</sup> ) Longitud.- 80 mm	Ø	10 Capuchón	14,37
EC4	3M™ Capuchón PST EC-4 Contráctil en frío (45,5 - 84,3mm) Longitud.- 95 mm	Ø	10 Capuchón	21,15

## 1.2 Material termorretráctil: tubos, capuchones, multifurcaciones y mantas abiertas con cremallera

### Tubos termorretráctiles

Tabla de aplicación de tubos Termorretráctiles de pared fina, media y gruesa					
Valores referidos para cables de baja tensión hasta 0,6/1kV					
Sección del Conductor	Diámetro Ext. Cubierta Cable	Tubo de Pared Fina	Serie GTI	Tubos de Pared Media	Tubos de Pared Gruesa
1 x 1,5 mm <sup>2</sup>	2,9 mm	HSR - 3000 6 - 2	GTI - 3000 6 - 2	MDT - A 12 - 3	HDT - AN 12 - 3
1 x 2,5 mm <sup>2</sup>	3,6 mm	HSR - 3000 6 - 2	GTI - 3000 6 - 2	MDT - A 12 - 3	HDT - AN 12 - 3
1 x 4 mm <sup>2</sup>	4,1 mm	HSR - 3000 6 - 2	GTI - 3000 6 - 2	MDT - A 12 - 3	HDT - AN 12 - 3
1 x 6 mm <sup>2</sup>	4,6 mm	HSR - 3000 6 - 2	GTI - 3000 6 - 2	MDT - A 12 - 3	HDT - AN 12 - 3
1 x 10 mm <sup>2</sup>	6,3 mm	HSR - 3000 9 - 3	GTI - 3000 9 - 3	MDT - A 12 - 3	HDT - AN 12 - 3
1 x 16 mm <sup>2</sup>	7,4 mm	HSR - 3000 9 - 3	GTI - 3000 9 - 3	MDT - A 12 - 3	HDT - AN 12 - 3
1 x 25 mm <sup>2</sup>	9,0 mm	HSR - 3000 18 - 6	GTI - 3000 18 - 6	MDT - A 12 - 3	HDT - AN 12 - 3
1 x 35 mm <sup>2</sup>	10,6 mm	HSR - 3000 18 - 6	GTI - 3000 18 - 6	MDT - A 19 - 6	HDT - AN 22 - 6
1 x 50 mm <sup>2</sup>	12,5 mm	HSR - 3000 18 - 6	GTI - 3000 18 - 6	MDT - A 19 - 6	HDT - AN 22 - 6
1 x 70 mm <sup>2</sup>	14,5 mm	HSR - 3000 18 - 6	GTI - 3000 18 - 6	MDT - A 19 - 6	HDT - AN 22 - 6
1 x 95 mm <sup>2</sup>	16,4 mm	HSR - 3000 18 - 6	GTI - 3000 18 - 6	MDT - A 19 - 6	HDT - AN 22 - 6
1 x 120 mm <sup>2</sup>	18,3 mm	HSR - 3000 24 - 8	GTI - 3000 24 - 8	MDT - A 27 - 8	HDT - AN 33 - 8
1 x 150 mm <sup>2</sup>	20,4 mm	HSR - 3000 24 - 8	GTI - 3000 24 - 8	MDT - A 27 - 8	HDT - AN 33 - 8
1 x 240 mm <sup>2</sup>	25,9 mm	-	GTI - 3000 39 - 13	MDT - A 38 - 12	HDT - AN 43 - 12
1 x 400 mm <sup>2</sup>	32 mm	-	GTI - 3000 39 - 13	MDT - A 50 - 18	HDT - AN 55 - 15
1 x 500 mm <sup>2</sup>	35 mm	-	GTI - 3000 39 - 13	MDT - A 50 - 18	HDT - AN 55 - 15
1 x 830 mm <sup>2</sup>	41,2 mm	-	-	MDT - A 70 - 26	HDT - AN 70 - 21



### Tensión hasta 0,6/1 kV

#### HDT-AN Tubos termorretráctiles de pared gruesa

Con adhesivo interno.

Para sellado de cables de baja tensión.

Aplicaciones que requieren una alta resistencia.

Contracción 4:1

Libre de halógenos

Comple RoHS

LIBRE DE HALÓGENOS



Nº Catálogo 3M	Descripción de producto	Mín./Múlt. pedido	Unidad de Venta	PVR Unidad de Venta (€)
H1231000	3M™ Tubo HDT - AN 12-3-1000 Termorretráctil pared gruesa $\varnothing$ (12 - 3 mm) / L-1m	15	Tubo	12,06
H1541000	3M™ Tubo HDT - AN 15-4-1000 Termorretráctil pared gruesa $\varnothing$ (15 - 4 mm) / L-1m	15	Tubo	14,07
H2261000	3M™ Tubo HDT - AN 22-6-1000 Termorretráctil pared gruesa $\varnothing$ (22 - 6 mm) / L-1m	8	Tubo	17,29
H3381000	3M™ Tubo HDT - AN 33-8-1000 Termorretráctil pared gruesa $\varnothing$ (33 - 8 mm) / L-1m	3	Tubo	21,57
H43121000	3M™ Tubo HDT - AN 43-12-1000 Termorretráctil pared gruesa $\varnothing$ (43 - 12 mm) / L-1m	2	Tubo	24,29
H55151000	3M™ Tubo HDT - AN 55-15-1000 Termorretráctil pared gruesa $\varnothing$ (55 - 15 mm) / L-1m	1	Tubo	28,92
H70211000	3M™ Tubo HDT - AN 70-21-1000 Termorretráctil pared gruesa $\varnothing$ (70 - 21 mm) / L-1m	1	Tubo	34,48
H85251000	3M™ Tubo HDT - AN 85-25-1000 Termorretráctil pared gruesa $\varnothing$ (85 - 25 mm) / L-1m	1	Tubo	40,8
H105261000	3M™ Tubo HDT - AN 105-26-1000 Termorretráctil pared gruesa $\varnothing$ (105 - 26 mm) / L-1m	1	Tubo	49,18
H130361000	3M™ Tubo HDT - AN 130-36-1000 Termorretráctil pared gruesa $\varnothing$ (130 - 36 mm) / L-1m	1	Tubo	64,23

#### HDT-AN- BK Tubos termorretráctiles de pared gruesa en presentación BULK

Con adhesivo interno.

Para sellado de cables de baja tensión.

Aplicaciones que requieren una alta resistencia.

Contracción 4:1

Libre de halógenos

Comple RoHS

LIBRE DE HALÓGENOS



Nº Catálogo 3M	Descripción de producto	Mín./Múlt. pedido	Unidad de Venta	PVR Unidad de Venta (€)
H22B	3M™ Tubo HDT-AN 22-6-1000 Termorretráctil pared gruesa bulk $\varnothing$ (22 - 6 mm) / L-1m	50	Tubo	8,58
H33B	3M™ Tubo HDT-AN 33-8-1000 Termorretráctil pared gruesa bulk $\varnothing$ (33 - 8 mm) / L-1m	50	Tubo	10,91
H43B	3M™ Tubo HDT-AN 43-12-1000 Termorretráctil pared gruesa bulk $\varnothing$ (43 - 12 mm) / L-1m	50	Tubo	14,79

Nota: BULK significa embalaje a granel

### Tensión hasta 0,6/1 kV

#### MDT-A Tubos termorretráctiles de pared media

Con adhesivo interno.

Para sellado de cables de baja tensión.

Contracción 4:1

Libre de halógenos

Comple RoHS

LIBRE DE HALÓGENOS



Nº Catálogo 3M	Descripción de producto	Mín./Múlt. pedido	Unidad de Venta	PVR Unidad de Venta (€)
M1231000	3M™ Tubo MDT-A 12-3-1000 Termorretráctil de pared media $\varnothing$ (12 - 3 mm) / L-1m	25	Tubo	9,06
M1961000	3M™ Tubo MDT-A 19-6-1000 Termorretráctil de pared media $\varnothing$ (19 - 6 mm) / L-1m	25	Tubo	12,57
M2781000	3M™ Tubo MDT-A 27-8-1000 Termorretráctil de pared media $\varnothing$ (27 - 8 mm) / L-1m	15	Tubo	14,78
M3271000	3M™ Tubo MDT-A 32-7,5-1000 Termorretráctil de pared media $\varnothing$ (32 - 7,5 mm) / L-1m	15	Tubo	16,34
M38121000	3M™ Tubo MDT-A 38-12-1000 Termorretráctil de pared media $\varnothing$ (38 - 12 mm) / L-1m	15	Tubo	19,43
M50181000	3M™ Tubo MDT-A 50-18-1000 Termorretráctil de pared media $\varnothing$ (50 - 18 mm) / L-1m	10	Tubo	26,76
M70261000	3M™ Tubo MDT-A 70-26-1000 Termorretráctil de pared media $\varnothing$ (70 - 26 mm) / L-1m	10	Tubo	30,69
M90361000	3M™ Tubo MDT-A 90-36-1000 Termorretráctil de pared media $\varnothing$ (90 - 36 mm) / L-1m	5	Tubo	34,63
M120401000	3M™ Tubo MDT-A 120-40-1000 Termorretráctil de pared media $\varnothing$ (120 - 40 mm) / L-1m	5	Tubo	44,02

#### MDT-A BK Tubos termorretráctiles de pared media en presentación BULK\*

Con adhesivo interno.

Para sellado de cables de baja tensión.

Contracción 4:1

Libre de halógenos

Comple RoHS

LIBRE DE HALÓGENOS



Nº Catálogo 3M	Descripción de producto	Mín./Múlt. pedido	Unidad de Venta	PVR Unidad de Venta (€)
M12B	3M™ Tubo MDT-A 12-3-1000 Termorretráctil de pared media bulk $\varnothing$ (12 - 3 mm) / L-1m	50	Tubo	6,91
M19B	3M™ Tubo MDT-A 19-6-1000 Termorretráctil de pared media bulk $\varnothing$ (19 - 6 mm) / L-1m	50	Tubo	8,23
M27B	3M™ Tubo MDT-A 27-7,5-1000 Termorretráctil de pared media bulk $\varnothing$ (27 - 7,5 mm) / L-1m	50	Tubo	9,52
M32B	3M™ Tubo MDT-A 32-7,5-1000 Termorretráctil de pared media bulk $\varnothing$ (32-7,5 mm)/L-1m	50	Tubo	10,28
M38B	3M™ Tubo MDT-A 38-12-1000 Termorretráctil de pared media bulk $\varnothing$ (38 - 12 mm)/L-1m	50	Tubo	13,20

Nota: BULK significa embalaje a granel

#### Tubos BBI (Aislamiento para embarrados media tensión)



**Tubos termorretráctiles de color rojo para aislamiento de embarrados (BBI) hasta 35kV**



Nº Catálogo	Descripción de producto	Mín./Múlt. pedido	Unidad de Venta	PVR Unidad de Venta (€)
3M				
BBI3A	3M™ Tubo BBI 3A 60-26 Termorretráctil rojo ø (60,0 - 26,0 mm) / L-6,1m	1	Rollo	222,05
BBI4A	3M™ Tubo BBI 4A 110-42 Termorretráctil rojo ø (110,0 - 42,0 mm) / L-6,1m	1	Rollo	359,07

**Tubos de pared fina**

**CTW 602 - Tubos termorretráctiles de pared fina de poliolefina muy flexible.**

Elevada resistencia química y térmica (-55°C a 105°C)

Autoextinguible

Contracción 2:1

Disponibles en distintas medidas



**Color negro**

Nº Catálogo	Descripción de producto	Mín./Múlt. pedido	Unidad de Venta	PVR Unidad de Venta (€)
3M				
CTW16	3M™ Tubo CTW 602 1,6-0,8-400 m Termorretráctil de pared fina negro	1	Rollo	442,9
CTW24	3M™ Tubo CTW 602 2,4-1,2-400 m Termorretráctil de pared fina negro	1	Rollo	299,53
CTW32	3M™ Tubo CTW 602 3,2-1,6-400 m Termorretráctil de pared fina negro	1	Rollo	311,51
CTW48	3M™ Tubo CTW 602 4,8-2,4-300 m Termorretráctil de pared fina negro	1	Rollo	339,9
CTW64	3M™ Tubo CTW 602 6,4-3,2-300 m Termorretráctil de pared fina negro	1	Rollo	329,6
CTW95	3M™ Tubo CTW 602 9,5-4,8-150 m Termorretráctil de pared fina negro	1	Rollo	206,05
CTW127	3M™ Tubo CTW 602 12,7-6,4-100 m Termorretráctil de pared fina negro	5	Rollo	216,3
CTW191	3M™ Tubo CTW 602 19,1-9,6-50 m Termorretráctil de pared fina negro	10	Rollo	118,19
CTW254	3M™ Tubo CTW 602 25,4-12,7-50 m Termorretráctil de pared fina negro	5	Rollo	164,32
CTW380	3M™ Tubo CTW 602 38,0-19,0-50 m Termorretráctil de pared fina negro	5	Rollo	258,48
CTW508	3M™ Tubo CTW 602 50,8-25,4-35 m Termorretráctil de pared fina negro	5	Rollo	304,37
CTW762	3M™ Tubo CTW 602 76,2-38,1-25 m Termorretráctil de pared fina negro	5	Rollo	488,82

**HSR 3000 - Tubos termorretráctiles de pared fina de poliolefina muy flexible. Rollos pequeños, presentación en caja mostrador.**

Excelente resistencia química y térmica (-55°C a 135°C)

Libre de halógenos

Contracción 3:1

Disponible en distintos colores y medidas



**HSR 3000 Color negro**

Nº Catálogo	Descripción de producto	Mín./Múlt. pedido	Unidad de Venta	PVR Unidad de Venta (€)
3M				
HSRNE1.5	3M™ Tubo HSR 3000 1,5-0,5-12 m Termorretráctil de pared fina negro	5	Rollo	27,46
HSRNE3	3M™ Tubo HSR 3000 3,0-1,0-10 m Termorretráctil de pared fina negro	5	Rollo	29,20
HSRNE6	3M™ Tubo HSR 3000 6,0-2,0-10 m Termorretráctil de pared fina negro	5	Rollo	32,64
HSRNE9	3M™ Tubo HSR 3000 9,0-3,0-7 m Termorretráctil de pared fina negro	5	Rollo	29,60
HSRNE18	3M™ Tubo HSR 3000 18,0-6,0-5 m Termorretráctil de pared fina negro	5	Rollo	28,82
HSRNE24	3M™ Tubo HSR 3000 24,0-8,0-5 m Termorretráctil de pared fina negro	5	Rollo	29,96

**HSR 3000 Color amarillo**

Nº Catálogo	Descripción de producto	Mín./Múlt. pedido	Unidad de Venta	PVR Unidad de Venta (€)
3M				
HSRAM1	3M™ Tubo HSR 3000 1,5-0,5-12 m Termorretráctil de pared fina amarillo	15	Rollo	27,46
HSRAM3	3M™ Tubo HSR 3000 3,0-1,0-10 m Termorretráctil de pared fina amarillo	15	Rollo	29,20
HSRAM6	3M™ Tubo HSR 3000 6,0-2,0-10 m Termorretráctil de pared fina amarillo	15	Rollo	32,64
HSRAM9	3M™ Tubo HSR 3000 9,0-3,0-7 m Termorretráctil de pared fina amarillo	15	Rollo	29,60
HSRAM18	3M™ Tubo HSR 3000 18,0-6,0-5 m Termorretráctil de pared fina amarillo	3	Rollo	28,82
HSRAM24	3M™ Tubo HSR 3000 24,0-8,0-5 m Termorretráctil de pared fina amarillo	15	Rollo	29,96

**HSR 3000 Color blanco**

Nº Catálogo	Descripción de producto	Mín./Múlt. pedido	Unidad de Venta	PVR Unidad de Venta (€)
3M				
HSRBL1	3M™ Tubo HSR 3000 1,5-0,5-12 m Termorretráctil de pared fina blanco	15	Rollo	27,46
HSRBL3	3M™ Tubo HSR 3000 3,0-1,0-10 m Termorretráctil de pared fina blanco	45	Rollo	29,20
HSRBL6	3M™ Tubo HSR 3000 6,0-2,0-10 m Termorretráctil de pared fina blanco	15	Rollo	32,64
HSRBL9	3M™ Tubo HSR 3000 9,0-3,0-7 m Termorretráctil de pared fina blanco	15	Rollo	29,60
HSRBL18	3M™ Tubo HSR 3000 18,0-6,0-5 m Termorretráctil de pared fina blanco	15	Rollo	28,82
HSRBL24	3M™ Tubo HSR 3000 24,0-8,0-5 m Termorretráctil de pared fina blanco	15	Rollo	29,96

**HSR 3000 Color amarillo-verde**

Nº Catálogo	Descripción de producto	Mín./Múlt. pedido	Unidad de Venta	PVR Unidad de Venta (€)
3M				
HSRAV3	3M™ Tubo HSR 3000 3,0-1,0-10 m Termorretráctil de pared fina amarillo-verde	3	Rollo	29,20
HSRAV6	3M™ Tubo HSR 3000 6,0-2,0-10 m Termorretráctil de pared fina amarillo-verde	3	Rollo	32,64
HSRAV9	3M™ Tubo HSR 3000 9,0-3,0-7 m Termorretráctil de pared fina amarillo-verde	3	Rollo	29,60
HSRAV18	3M™ Tubo HSR 3000 18,0-6,0-5 m Termorretráctil de pared fina amarillo-verde	3	Rollo	28,82
HSRAV24	3M™ Tubo HSR 3000 24,0-8,0-5 m Termorretráctil de pared fina amarillo-verde	3	Rollo	29,96



**HSR 3000 Color gris**

Nº Catálogo 3M	Descripción de producto	Mín./Múlt. pedido	Unidad de Venta	PVR Unidad de Venta (€)
HSRGR3	3M™ Tubo HSR 3000 3,0-1,0-10 m Termorretráctil de pared fina gris	15	Rollo	29,20
HSRGR6	3M™ Tubo HSR 3000 6,0-2,0-10 m Termorretráctil de pared fina gris	15	Rollo	32,64
HSRGR9	3M™ Tubo HSR 3000 9,0-3,0-7 m Termorretráctil de pared fina gris	15	Rollo	29,60
HSRGR18	3M™ Tubo HSR 3000 18,0-6,0-5 m Termorretráctil de pared fina gris	15	Rollo	28,82

**HSR 3000 Color rojo**

Nº Catálogo 3M	Descripción de producto	Mín./Múlt. pedido	Unidad de Venta	PVR Unidad de Venta (€)
HSRRO1	3M™ Tubo HSR 3000 1,5-0,5-12 m Termorretráctil de pared fina rojo	15	Rollo	27,46
HSRRO3	3M™ Tubo HSR 3000 3,0-1,0-10 m Termorretráctil de pared fina rojo	15	Rollo	29,20
HSRRO6	3M™ Tubo HSR 3000 6,0-2,0-10 m Termorretráctil de pared fina rojo	15	Rollo	32,64
HSRRO9	3M™ Tubo HSR 3000 9,0-3,0-7 m Termorretráctil de pared fina rojo	3	Rollo	29,60
HSRRO18	3M™ Tubo HSR 3000 18,0-6,0-5 m Termorretráctil de pared fina rojo	3	Rollo	28,82
HSRRO24	3M™ Tubo HSR 3000 24,0-8,0-5 m Termorretráctil de pared fina rojo	3	Rollo	29,96

**HSR 3000 Color azul**

Nº Catálogo 3M	Descripción de producto	Mín./Múlt. pedido	Unidad de Venta	PVR Unidad de Venta (€)
HSRAZ1	3M™ Tubo HSR 3000 1,5-0,5-12 m Termorretráctil de pared fina azul	15	Rollo	27,46
HSRAZ3	3M™ Tubo HSR 3000 3,0-1,0-10 m Termorretráctil de pared fina azul	3	Rollo	29,20
HSRAZ6	3M™ Tubo HSR 3000 6,0-2,0-10 m Termorretráctil de pared fina azul	3	Rollo	32,64
HSRAZ9	3M™ Tubo HSR 3000 9,0-3,0-7 m Termorretráctil de pared fina azul	3	Rollo	29,60
HSRAZ18	3M™ Tubo HSR 3000 18,0-6,0-5 m Termorretráctil de pared fina azul	3	Rollo	28,82
HSRAZ24	3M™ Tubo HSR 3000 24,0-8,0-5 m Termorretráctil de pared fina azul	3	Rollo	29,96

**HSR 3000 Color marrón**

Nº Catálogo 3M	Descripción de producto	Mín./Múlt. pedido	Unidad de Venta	PVR Unidad de Venta (€)
HSRMA1	3M™ Tubo HSR 3000 1,5-0,5-12 m Termorretráctil de pared fina marrón	15	Rollo	27,46
HSRMA3	3M™ Tubo HSR 3000 3,0-1,0-10 m Termorretráctil de pared fina marrón	3	Rollo	29,20
HSRMA6	3M™ Tubo HSR 3000 6,0-2,0-10 m Termorretráctil de pared fina marrón	15	Rollo	32,64
HSRMA9	3M™ Tubo HSR 3000 9,0-3,0-7 m Termorretráctil de pared fina marrón	15	Rollo	29,60
HSRMA18	3M™ Tubo HSR 3000 18,0-6,0-5 m Termorretráctil de pared fina marrón	15	Rollo	28,82
HSRMA24	3M™ Tubo HSR 3000 24,0-8,0-5 m Termorretráctil de pared fina marrón	15	Rollo	29,96

**HSR 3000 Color transparente**

Nº Catálogo 3M	Descripción de producto	Mín./Múlt. pedido	Unidad de Venta	PVR Unidad de Venta (€)
HSRTR1	3M™ Tubo HSR 3000 1,5-0,5-12 m Termorretráctil de pared fina transparente	15	Rollo	27,46
HSRTR3	3M™ Tubo HSR 3000 3,0-1,0-10 m Termorretráctil de pared fina transparente	15	Rollo	29,20
HSRTR6	3M™ Tubo HSR 3000 6,0-2,0-10 m Termorretráctil de pared fina transparente	3	Rollo	32,64
HSRTR9	3M™ Tubo HSR 3000 9,0-3,0-7 m Termorretráctil de pared fina transparente	3	Rollo	29,60
HSRTR18	3M™ Tubo HSR 3000 18,0-6,0-5 m Termorretráctil de pared fina transparente	3	Rollo	28,82
HSRTR24	3M™ Tubo HSR 3000 24,0-8,0-5 m Termorretráctil de pared fina transparente	3	Rollo	29,96

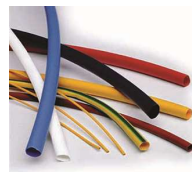
**GTI 3000 - Tubos termorretráctiles de pared fina de poliolefina muy flexibles. Tubos de 1 metro.**

Excelente resistencia química y térmica (-55°C a 135°C) Libre de halógenos

Libre de halógenos

Contracción 3:1

Disponible en distintos colores

**GTI 3000 Color negro**

Nº Catálogo 3M	Descripción de producto	Mín./Múlt. pedido	Unidad de Venta	PVR Unidad de Venta (€)
GTINE1	3M™ Tubo GTI 3000 1,5-0,5-1 m Termorretráctil de pared fina negro	20	Tubo	2,69
GTINE3	3M™ Tubo GTI 3000 3,0-1,0-1 m Termorretráctil de pared fina negro	20	Tubo	2,78
GTINE6	3M™ Tubo GTI 3000 6,0-2,0-1 m Termorretráctil de pared fina negro	20	Tubo	4,09
GTINE9	3M™ Tubo GTI 3000 9,0-3,0-1 m Termorretráctil de pared fina negro	20	Tubo	4,09
GTINE18	3M™ Tubo GTI 3000 18,0-6,0-1 m Termorretráctil de pared fina negro	10	Tubo	7,22
GTINE24	3M™ Tubo GTI 3000 24,0-8,0-1 m Termorretráctil de pared fina negro	5	Tubo	8,91
GTINE39	3M™ Tubo GTI 3000 39,0-13,0-1 m Termorretráctil de pared fina negro	2	Tubo	12,83

**GTI 3000 Color verde**

Nº Catálogo 3M	Descripción de producto	Mín./Múlt. pedido	Unidad de Venta	PVR Unidad de Venta (€)
GTIVE1	3M™ Tubo GTI 3000 1,5-0,5-1 m Termorretráctil de pared fina verde	20	Tubo	2,69
GTIVE3	3M™ Tubo GTI 3000 3,0-1,0-1 m Termorretráctil de pared fina verde	2000	Tubo	3,01
GTIVE6	3M™ Tubo GTI 3000 6,0-2,0-1 m Termorretráctil de pared fina verde	600	Tubo	4,09
GTIVE9	3M™ Tubo GTI 3000 9,0-3,0-1 m Termorretráctil de pared fina verde	20	Tubo	6,13
GTIVE18	3M™ Tubo GTI 3000 18,0-6,0-1 m Termorretráctil de pared fina verde	10	Tubo	7,22
GTIVE24	3M™ Tubo GTI 3000 24,0-8,0-1 m Termorretráctil de pared fina verde	5	Tubo	8,91
GTIVE39	3M™ Tubo GTI 3000 39,0-13,0-1 m Termorretráctil de pared fina verde	300	Tubo	14,65

**GTI 3000 Color amarillo**

Nº Catálogo 3M	Descripción de producto	Mín./Múlt. pedido	Unidad de Venta	PVR Unidad de Venta (€)
GTIAM1	3M™ Tubo GTI 3000 1,5-0,5-1 m Termorretráctil de pared fina amarillo	20	Tubo	2,69
GTIAM3	3M™ Tubo GTI 3000 3,0-1,0-1 m Termorretráctil de pared fina amarillo	20	Tubo	3,01
GTIAM6	3M™ Tubo GTI 3000 6,0-2,0-1 m Termorretráctil de pared fina amarillo	20	Tubo	4,09
GTIAM9	3M™ Tubo GTI 3000 9,0-3,0-1 m Termorretráctil de pared fina amarillo	20	Tubo	6,13
GTIAM18	3M™ Tubo GTI 3000 18,0-6,0-1 m Termorretráctil de pared fina amarillo	10	Tubo	7,22
GTIAM24	3M™ Tubo GTI 3000 24,0-8,0-1 m Termorretráctil de pared fina amarillo	5	Tubo	8,91
GTIAM39	3M™ Tubo GTI 3000 39,0-13,0-1 m Termorretráctil de pared fina amarillo	2	Tubo	14,65

**GTI 3000 Color blanco**

Nº Catálogo 3M	Descripción de producto	Mín./Múlt. pedido	Unidad de Venta	PVR Unidad de Venta (€)
GTIBL1	3M™ Tubo GTI 3000 1,5-0,5-1 m Termorretráctil blanco	20	Tubo	2,69
GTIBL3	3M™ Tubo GTI 3000 3,0-1,0-1 m Termorretráctil blanco	20	Tubo	3,01
GTIBL6	3M™ Tubo GTI 3000 6,0-2,0-1 m Termorretráctil blanco	20	Tubo	4,09
GTIBL9	3M™ Tubo GTI 3000 9,0-3,0-1 m Termorretráctil blanco	20	Tubo	6,13
GTIBL18	3M™ Tubo GTI 3000 18,0-6,0-1 m Termorretráctil blanco	10	Tubo	7,22
GTIBL24	3M™ Tubo GTI 3000 24,0-8,0-1 m Termorretráctil blanco	400	Tubo	8,91
GTIBL39	3M™ Tubo GTI 3000 39,0-13,0-1 m Termorretráctil blanco	2	Tubo	14,65

**GTI 3000 Color amarillo-verde**

Nº Catálogo 3M	Descripción de producto	Mín./Múlt. pedido	Unidad de Venta	PVR Unidad de Venta (€)
GTIAV3	3M™ Tubo GTI 3000 3,0-1,0-1 m Termorretráctil de pared fina amarillo-verde	20	Tubo	3,01
GTIAV6	3M™ Tubo GTI 3000 6,0-2,0-1 m Termorretráctil de pared fina amarillo-verde	20	Tubo	4,09
GTIAV9	3M™ Tubo GTI 3000 9,0-3,0-1 m Termorretráctil de pared fina amarillo-verde	20	Tubo	6,13
GTIAV18	3M™ Tubo GTI 3000 18,0-6,0-1 m Termorretráctil de pared fina amarillo-verde	10	Tubo	7,22
GTIAV24	3M™ Tubo GTI 3000 24,0-8,0-1 m Termorretráctil de pared fina amarillo-verde	5	Tubo	8,91
GTIAV39	3M™ Tubo GTI 3000 39,0-13,0-1 m Termorretráctil de pared fina amarillo-verde	2	Tubo	14,65

**GTI 3000 Color gris**

Nº Catálogo 3M	Descripción de producto	Mín./Múlt. pedido	Unidad de Venta	PVR Unidad de Venta (€)
GTIGR3	3M™ Tubo GTI 3000 3,0-1,0-1 m Termorretráctil de pared fina gris	200	Tubo	3,01
GTIGR6	3M™ Tubo GTI 3000 6,0-2,0-1 m Termorretráctil de pared fina gris	400	Tubo	4,09
GTIGR9	3M™ Tubo GTI 3000 9,0-3,0-1 m Termorretráctil de pared fina gris	400	Tubo	6,13
GTIGR18	3M™ Tubo GTI 3000 18,0-6,0-1 m Termorretráctil de pared fina gris	10	Tubo	7,22
GTIGR24	3M™ Tubo GTI 3000 24,0-8,0-1 m Termorretráctil de pared fina gris	5	Tubo	8,91
GTIGR39	3M™ Tubo GTI 3000 39,0-13,0-1 m Termorretráctil de pared fina gris	2	Tubo	14,65

**GTI 3000 Color rojo**

Nº Catálogo 3M	Descripción de producto	Mín./Múlt. pedido	Unidad de Venta	PVR Unidad de Venta (€)
GTIRO1	3M™ Tubo GTI 3000 1,5-0,5-1 m Termorretráctil de pared fina rojo	200	Tubo	2,69
GTIRO3	3M™ Tubo GTI 3000 3,0-1,0-1 m Termorretráctil de pared fina rojo	20	Tubo	3,01
GTIRO6	3M™ Tubo GTI 3000 6,0-2,0-1 m Termorretráctil de pared fina rojo	20	Tubo	4,09
GTIRO9	3M™ Tubo GTI 3000 9,0-3,0-1 m Termorretráctil de pared fina rojo	20	Tubo	6,13
GTIRO18	3M™ Tubo GTI 3000 18,0-6,0-1 m Termorretráctil de pared fina rojo	10	Tubo	7,22
GTIRO24	3M™ Tubo GTI 3000 24,0-8,0-1 m Termorretráctil de pared fina rojo	5	Tubo	8,91
GTIRO39	3M™ Tubo GTI 3000 39,0-13,0-1 m Termorretráctil de pared fina rojo	2	Tubo	14,65

**GTI 3000 Color azul**

Nº Catálogo 3M	Descripción de producto	Mín./Múlt. pedido	Unidad de Venta	PVR Unidad de Venta (€)
GTIAZ1	3M™ Tubo GTI 3000 1,5-0,5-1 m Termorretráctil de pared fina azul	20	Tubo	2,69
GTIAZ3	3M™ Tubo GTI 3000 3,0-1,0-1 m Termorretráctil de pared fina azul	20	Tubo	3,01
GTIAZ6	3M™ Tubo GTI 3000 6,0-2,0-1 m Termorretráctil de pared fina azul	20	Tubo	4,09
GTIAZ9	3M™ Tubo GTI 3000 9,0-3,0-1 m Termorretráctil de pared fina azul	20	Tubo	6,13
GTIAZ18	3M™ Tubo GTI 3000 18,0-6,0-1 m Termorretráctil de pared fina azul	10	Tubo	7,22
GTIAZ24	3M™ Tubo GTI 3000 24,0-8,0-1 m Termorretráctil de pared fina azul	5	Tubo	8,91
GTIAZ39	3M™ Tubo GTI 3000 39,0-13,0-1 m Termorretráctil de pared fina azul	2	Tubo	14,65

**GTI 3000 Color marrón**

Nº Catálogo 3M	Descripción de producto	Mín./Múlt. pedido	Unidad de Venta	PVR Unidad de Venta (€)
GTIMA1	3M™ Tubo GTI 3000 1,5-0,5-1 m Termorretráctil de pared fina marrón	200	Tubo	2,69
GTIMA3	3M™ Tubo GTI 3000 3,0-1,0-1 m Termorretráctil de pared fina marrón	20	Tubo	3,01
GTIMA6	3M™ Tubo GTI 3000 6,0-2,0-1 m Termorretráctil de pared fina marrón	20	Tubo	4,09
GTIMA9	3M™ Tubo GTI 3000 9,0-3,0-1 m Termorretráctil de pared fina marrón	20	Tubo	6,13
GTIMA18	3M™ Tubo GTI 3000 18,0-6,0-1 m Termorretráctil de pared fina marrón	10	Tubo	7,22
GTIMA24	3M™ Tubo GTI 3000 24,0-8,0-1 m Termorretráctil de pared fina marrón	5	Tubo	8,91
GTIMA39	3M™ Tubo GTI 3000 39,0-13,0-1 m Termorretráctil de pared fina marrón	2	Tubo	14,65

**GTI 3000 Color transparente**

Nº Catálogo 3M	Descripción de producto	Mín./Múlt. pedido	Unidad de Venta	PVR Unidad de Venta (€)
GTITR1	3M™ Tubo GTI 3000 1,5-0,5-1 m Termorretráctil de pared fina transparente	20	Tubo	2,69
GTITR3	3M™ Tubo GTI 3000 3,0-1,0-1 m Termorretráctil de pared fina transparente	20	Tubo	3,01
GTITR6	3M™ Tubo GTI 3000 6,0-2,0-1 m Termorretráctil de pared fina transparente	20	Tubo	4,09
GTITR9	3M™ Tubo GTI 3000 9,0-3,0-1 m Termorretráctil de pared fina transparente	20	Tubo	6,13
GTITR18	3M™ Tubo GTI 3000 18,0-6,0-1 m Termorretráctil de pared fina transparente	10	Tubo	7,22
GTITR24	3M™ Tubo GTI 3000 24,0-8,0-1 m Termorretráctil de pared fina transparente	5	Tubo	8,91
GTITR39	3M™ Tubo GTI 3000 39,0-13,0-1 m Termorretráctil de pared fina transparente	2	Tubo	14,65



**Kits en caja de plástico de tubos SFTW-202A de pared fina precortados en 6 diferentes diámetros**

Excelente resistencia química y térmica (-55°C a 135°C) Libre de halógenos  
 Libre de halógenos  
 Contracción 2:1  
 Caja plástico con 6 diámetros diferentes y cortados en 150mm de largo



Nº Catálogo 3M	Descripción de producto	Mín./Múlt. pedido	Unidad de Venta	PVR Unidad de Venta (€)
KGTINE	3M™ Tubo SFTW-202A Termorretráctil de pared fina negro - 6 diámetros - Kit en caja	4	Kit	97,66
KGTICO	3M™ Tubo SFTW-202A Termorretráctil de pared fina colores - 6 diámetros - Kit en caja	4	Kit	97,85

**Piezas termorretráctiles premoldeadas  
 Tensión hasta 0,6/1 kV**



**Capuchones termorretráctiles con adhesivo interno para extremos de cable**

Nº Catálogo 3M	Descripción de producto	Mín./Múlt. pedido	Unidad de Venta	PVR Unidad de Venta (€)
SKE410	3M™ Capuchón SKE 4/10 Termorretráctil / Rango aplicación ø (4 - 8 mm)	100	Pieza	3,23
SKE820	3M™ Capuchón SKE 8/20 Termorretráctil / Rango aplicación ø (8 - 16 mm)	50	Pieza	4,12
SKE1540	3M™ Capuchón SKE 15/40 Termorretráctil / Rango aplicación ø (15 - 32 mm)	10	Pieza	6,24
SKE2563	3M™ Capuchón SKE 25/63 Termorretráctil / Rango aplicación ø (25 - 51 mm)	10	Pieza	9,99
SKE3076	3M™ Capuchón SKE 30/76 Termorretráctil / Rango aplicación ø (30 - 61 mm)	10	Pieza	13,36
SKE45100	3M™ Capuchón SKE 45/100 Termorretráctil / Rango aplicación ø (45 - 80 mm)	5	Pieza	16,71
SKE61158	3M™ Capuchón SKE 61,5/158 Termorretráctil / Rango aplicación ø (63 - 126 mm)	1	Pieza	23,46



**Multifurcaciones termorretráctiles con adhesivo interno para cable multipolar**

Nº Catálogo 3M	Descripción de producto	Mín./Múlt. pedido	Unidad de Venta	PVR Unidad de Venta (€)
BIE2R1035	3M™ Bifurcación E2R 10 - 35 Termorretráctil antes (30 - 9,4 mm) ø después (15 - 4,8mm)	Rango ø 20	Pieza	3,11
BIE2R35150	3M™ Bifurcación E2R 35 - 150 Termorretráctil antes (50 - 24 mm) ø después (21 - 7mm)	Rango ø 1	Pieza	21,60
TRSKE3F1	3M™ Trifurcación SKE 3F/1+1,5 Termorretráctil Rango ø antes (25 - 9 mm) ø después (9 - 3mm)	20	Pieza	14,32
TRSKE3F2	3M™ Trifurcación SKE 3F/2 Termorretráctil antes (35 - 15 mm) ø después (13 - 4mm)	Rango ø 10	Pieza	17,00
TRSKE3F4	3M™ Trifurcación SKE 3F/4 Termorretráctil antes (55 - 23 mm) ø después (20 - 8mm)	Rango ø 3	Pieza	24,59
TRSKE3F4B	3M™ Trifurcación SKE 3F/4 Termorretráctil en bulk* antes (55 - 23 mm) ø después (20 - 8mm)	Rango ø 20	Pieza	17,19
TRSKE3F5	3M™ Trifurcación SKE 3F/5 Termorretráctil antes (110 - 35 mm) ø después (50 - 17mm)	Rango ø 3	Pieza	27,36
TRSKE3F7	3M™ Trifurcación SKE 3F/7 Termorretráctil antes (150 - 56 mm) ø después (64 - 28mm)	Rango ø 5	Pieza	43,58
TESKE4F1	3M™ Tetrafurcación SKE 4F/1+2 Termorretráctil antes (35 - 15 mm) ø después (15 - 4mm)	Rango ø 10	Pieza	19,08
TESKE4F3	3M™ Tetrafurcación SKE 4F/3+4 Termorretráctil antes (57 - 23 mm) ø después (30 - 6mm)	Rango ø 5	Pieza	24,07
TESKE4F5	38 - 143M™ Tetrafurcación SKE 4F/5 Termorretráctil Rango ø antes (95 - 36 mm) ø después (38 - 14mm)	5	Pieza	32,84

\*Nota. BULK significa embalaje a granel

**Manguitos abiertos termorretráctiles con cremallera**  
Tensión hasta 0,6/1 kV

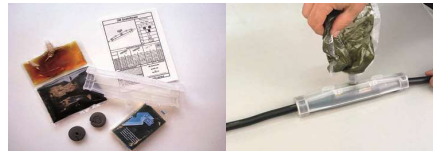


**HDCW - Manta termorretráctil abierta para reparar cubiertas, con adhesivo interno.**

Nº Catálogo 3M	Descripción de producto	Min./Múlt. pedido	Unidad de Venta	PVR Unidad de Venta (€)
W3510250	3M™ Tubo HDCW 35 - 10 -250 Termorretráctil manta abierta ø (35 - 10 mm) Longitud 250mm	Rango	5 Unidad	19,97
W3510500	3M™ Tubo HDCW 35 - 10 -500 Termorretráctil manta abierta ø (35 - 10 mm) Longitud 500mm	Rango	5 Unidad	29,12
W3510100	3M™ Tubo HDCW 35 - 10 -1000 Termorretráctil manta abierta ø (35 - 10 mm) Longitud 1000mm	Rango	5 Unidad	52,69
W5515250	3M™ Tubo HDCW 55 - 15 -250 Termorretráctil manta abierta ø (55 - 15 mm) Longitud 250mm	Rango	5 Unidad	19,53
W5515500	3M™ Tubo HDCW 55 - 15 - 500 Termorretráctil manta abierta Rango ø (55 - 15 mm) Longitud 500mm	Rango	5 Unidad	35,77
W5515100	3M™ Tubo HDCW 55 - 15 - 1000 Termorretráctil manta abierta ø (55 - 15 mm) Longitud 1000mm	Rango	5 Unidad	93,62
W8025250	3M™ Tubo HDCW 80 - 25 - 250 Termorretráctil manta abierta ø (80 - 25 mm) Longitud 250mm	Rango	5 Unidad	20,56
W8025500	3M™ Tubo HDCW 80 - 25 - 500 Termorretráctil manta abierta ø (80 - 25 mm) Longitud 500mm	Rango	5 Unidad	39,75
W8025100	3M™ Tubo HDCW 80 - 25 - 1000 Termorretráctil manta abierta Rango ø (80 - 25 mm) Longitud 1000mm	Rango	5 Unidad	96,52
W1103025	3M™ Tubo HDCW 110 - 30 - 250 Termorretráctil manta abierta ø (110 - 30 mm) Longitud 250mm	Rango	5 Unidad	27,59
W1103050	3M™ Tubo HDCW 110 - 30 - 500 Termorretráctil manta abierta (110 - 30 mm) Longitud 500mm	Rango ø	5 Unidad	44,62
W1103010	3M™ Tubo HDCW 110 - 30 - 1000 Termorretráctil manta abierta (110 - 30 mm) Longitud 1000mm	Rango ø	5 Unidad	104,22
W1404025	3M™ Tubo HDCW 140 - 40 - 250 Termorretráctil manta abierta ø (140 - 40 mm) Longitud 250mm	Rango	5 Unidad	29,34
W1404050	3M™ Tubo HDCW 140 - 40 - 500 Termorretráctil manta abierta ø (140 - 40 mm) Longitud 500mm	Rango	5 Unidad	57,92
W1404010	3M™ Tubo HDCW 140 - 40 - 1000 Termorretráctil manta abierta Rango ø (140 - 40 mm) Longitud 1000mm	Rango	5 Unidad	103,68

**1.3 Kits de empalme de resina**

Empalmes por vertido de resina para cables hasta 1kV sin apantallar. Proporcionan una estanqueidad total frente a la humedad. Aptos para todo tipo de manguera con y sin fleje.



**Tensión hasta 0,6/1 kV**  
**Empalmes rectos Scotchcast™ por vertido de resina**  
**serie 92-NB-A. Manguito no incluido en el kit.**  
**Resina Scotchcast™ 40**

Nº Catálogo 3M	Descripción de producto	Min./Múlt. pedido	Unidad de Venta	PVR Unidad de Venta (€)
92NBA0	3M™ Scotchcast™ 92-NBA0 (Empalme recto para cable sin apantallar) ext. cubierta (6 - 16 mm) Secciones (1x16 -1x50 / 3x1,5 - 3x10 / 4x1,5 - 4x4) Resina 90 ml	ø	10 Kit	28,48
92NBA1	3M™ Scotchcast™ 92-NBA1 (Empalme recto para cable sin apantallar) ext. cubierta (10 - 22 mm) Secciones (1x25 - 1x150 / 3x2,5 - 3x16 / 4x1,5 - 4x10) Resina 135 ml	ø	10 Kit	41,05
92NBA2	3M™ Scotchcast™ 92-NBA2 (Empalme recto para cable sin apantallar) ext. cubierta (12 - 25 mm) Secciones (1x50 - 1x185 / 3x4 - 3x25 / 4x4 - 4x16) Resina 200 ml	ø	10 Kit	60,46
92NBA3	3M™ Scotchcast™ 92-NBA3 (Empalme recto para cable sin apantallar) ext. cubierta (13 - 32 mm) Secciones (1x70 - 1x300 / 3x10 - 3x50 / 4x10 - 4x25) Resina 370 ml	ø	10 Kit	68,29
92NBA4	3M™ Scotchcast™ 92-NBA4 (Empalme recto para cable sin apantallar) ext. cubierta (18 - 36 mm) Secciones (1x120 - 1x400 / 3x16 - 3x70 / 4x16 - 4x50) Resina 680 ml	ø	2 Kit	100,43
92NBA5	3M™ Scotchcast™ 92-NBA5 (Empalme recto para cable sin apantallar) ext. cubierta (19 - 45 mm) Secc. (1x150 - 1x500 / 3x25 - 3x150 / 4x25 - 4x95) Resina 1375 ml	ø	2 Kit	145,64
92NBA6	3M™ Scotchcast™ 92-NBA6 (Empalme recto para cable sin apantallar) ext. cubierta (27 - 54 mm) Secciones (3x70 - 3x185 / 4x70 - 4x120) Resina 2x1375 ml	ø	1 Kit	245,66
92NBA7	3M™ Scotchcast™ 92-NBA7 (Empalme recto para cable sin apantallar) ext. cubierta (29 - 64 mm) Secciones (3x95 - 3x300 / 4x95 - 4x240) Resina 3x1375 ml	ø	1 Kit	557,85

**Dimensiones Cuerpo del Empalme**

Referencia	Longitud Interior	Longitud Exterior	Diámetro Interior	Altera Total	Cantidad resina (ml)
92-NBA0	114 mm	148 mm	32 mm	65 mm	90
92-NBA1	144 mm	178 mm	36 mm	69 mm	135
92-NBA2	192 mm	230 mm	38 mm	71 mm	200
92-NBA3	222 mm	270 mm	55 mm	85 mm	370
92-NBA4	270 mm	319 mm	63 mm	100 mm	680
92-NBA5	324 mm	369 mm	76 mm	115 mm	1375
92-NBA6	433 mm	479 mm	101 mm	144 mm	2750
92-NBA7	556 mm	643 mm	130 mm	177 mm	4125



Empalmes por vertido de resina para cable hasta 1kV sin apantallar.  
 Porporcionan una estanqueidad total frente a la humedad.  
 Aptos para todo tipo de mangueras con o sin fleje.  
 Super hidrofóbica  
 Libre de sustancias CMR



### Tensión hasta 0,6/1 kV

**Empalmes rectos Scotchcast™ por vertido de resina serie 92-NB-A GS. Manguito no incluido en el kit.**

**Resina Scotchcast™ 4 GS**

Nº Catálogo 3M	Descripción de producto	Mín./Múlt. pedido	Unidad de Venta	PVR Unidad de Venta (€)
92NBA0GSN	3M™ Scotchcast™ 92-NBA0 GS (Empalme recto de cable sin apantallar) Ø ext. cubierta (6 - 16 mm) Secciones (1x16 - 1x50 / 3x1,5 - 3x10 / 4x1,5 - 4x4) Resina 90 ml	10	Kit	31,33
92NBA1GS	3M™ Scotchcast™ 92-NBA1 GS (Empalme recto de cable sin apantallar) Ø ext. cubierta (10 - 22 mm) Secciones (1x25 - 1x150 / 3x2,5 - 3x16 / 4x1,5 - 4x10) Resina 135 ml	10	Kit	45,16
92NBA2GS	3M™ Scotchcast™ 92-NBA2 GS (Empalme recto de cable sin apantallar) Ø ext. cubierta (12 - 25 mm) Secciones (1x50 - 1x185 / 3x4 - 3x25 / 4x4 - 4x16) Resina 200 ml	10	Kit	66,51
92NBA3GS	3M™ Scotchcast™ 92-NBA3 GS (Empalme recto de cable sin apantallar) Ø ext. cubierta (13 - 32 mm) Secciones (1x70 - 1x300 / 3x10 - 3x50 / 4x10 - 4x25) Resina 370 ml	10	Kit	75,12
92NBA4GS	3M™ Scotchcast™ 92-NBA4 GS (Empalme recto de cable sin apantallar) Ø ext. cubierta (18 - 36 mm) Secciones (1x120 - 1x400 / 3x16 - 3x70 / 4x16 - 4x50) Resina 680 ml	2	Kit	110,47
92NBA5GS	3M™ Scotchcast™ 92-NBA5 GS (Empalme recto de cable sin apantallar) Ø ext. cubierta (19 - 45 mm) Secciones (1x150 - 1x500 / 3x25 - 3x150 / 4x25 - 4x95) Resina 1375 ml	2	Kit	160,21
92NBA6GS	3M™ Scotchcast™ 92-NBA6 GS (Empalme recto de cable sin apantallar)	1	Kit	270,22
92NBA7GS	3M™ Scotchcast™ 92-NBA7 GS (Empalme recto de cable sin apantallar) Ø ext. cubierta (29 - 64 mm) Secciones (3x95 - 3x300 / 4x95 - 4x240) Resina 3x1375 ml	1	Kit	613,63

### Tensión hasta 0,6/1 kV

**Cable flexible**

**Empalmes rectos Scotchcast™ por vertido de resina flexible. Manguito no incluido en el kit.**

**Resina Scotchcast™ 2131**

Nº Catálogo 3M	Descripción de producto	Mín./Múlt. pedido	Unidad de Venta	PVR Unidad de Venta (€)
91AV120	3M™ Scotchcast™ 91-AV 120 (Empalme recto de para cable flexible, especial bobinas) Ø ext. cubierta (18 - 26 mm) Secciones (4x4 - 4x6 / 5x4 - 5x6)	1	Kit	130,46
91AV160	3M™ Scotchcast™ 91-AV 160 (Empalme recto de para cable flexible, especial bobinas) Ø ext. cubierta (40 - 63 mm) Secciones (4x35 - 4x50)	1	Kit	250,40
91AV170	3M™ Scotchcast™ 91-AV 170 (Empalme recto de para cable flexible, especial bobinas) Ø ext. cubierta (47 - 80 mm) Secciones (4x50 - 4x120)	1	Kit	455,60

\*Consultar con su delegado de zona disponibilidad y rangos de uso

### Tensión hasta 0,6/1 kV

**Empalmes por vertido de resina Scotchcast™ 92-NAX-U.**

**Resina nº 1420FR para instalaciones libres de halógenos y retardante a la llama.**

**Manguito no incluido en el kit.**



Nº Catálogo 3M	Descripción de producto	Mín./Múlt. pedido	Unidad de Venta	PVR Unidad de Venta (€)
92NBA1U	3M™ Scotchcast™ 92-NA1-U (Empalme recto libre de halógenos, retardante a la llama) Ø ext. cubierta (8 - 28 mm) Secciones (1x25 - 1x150 / 3x2,5 - 3x16 / 4x1,5 - 4x10)	1	Kit	57,53
92NBA2U	3M™ Scotchcast™ 92-NA2-U (Empalme recto libre de halógenos, retardante a la llama) Ø ext. cubierta (14 - 30 mm) Secciones (1x50 - 1x185 / 3x4 - 3x25 / 4x4 - 4x16)	1	Kit	83,78
92NBA3U	3M™ Scotchcast™ 92-NA3-U (Empalme recto libre de halógenos, retardante a la llama) Ø ext. cubierta (23 - 35 mm) Secciones (1x70 - 1x300 / 3x10 - 3x50 / 4x10 - 4x25)	1	Kit	121,33
92NBA4U	3M™ Scotchcast™ 92-NA4-U (Empalme recto libre de halógenos, retardante a la llama) Ø ext. cubierta (28 - 47 mm) Secciones (1x120 - 1x400 / 3x16 - 3x70 / 4x16 - 4x50)	1	Kit	193,36
92NBA5U	3M™ Scotchcast™ 92-NA5-U (Empalme recto libre de halógenos, retardante a la llama) Ø ext. cubierta (35 - 55 mm) Secciones (1x150 - 1x500 / 3x25 - 3x150 / 4x25 - 4x95)	1	Kit	339,09
92NBA6U	3M™ Scotchcast™ 92-NA6-U (Empalme recto libre de halógenos, retardante a la llama) Ø ext. cubierta (48 - 70 mm) Secciones (3x70 - 3x185 / 4x70 - 4x120)	1	Kit	565,43

### Tensión hasta 3,6/6 kV

**Cable armado, no apantallado**

**Empalmes rectos por vertido de resina Scotchcast™ 92-NAX-U/6kV.**

**Resina nº 1420FR para instalaciones libres de halógenos y retardante a la llama.**

**Manguito no incluido en el kit.**

Nº Catálogo 3M	Descripción de producto	Mín./Múlt. pedido	Unidad de Venta	PVR Unidad de Venta (€)
92NBA4U6	3M™ Scotchcast™ 92-NA4-U/6kV (Empalme recto cable armado con retardante a la llama) Ø ext. cubierta (28 - 54 mm) Secciones (3x25 - 3x50)	1	Kit	257,25
92NBA5U6	3M™ Scotchcast™ 92-NA5-U/6kV (Empalme recto cable armado con retardante a la llama) Ø ext. cubierta (33 - 63 mm) Secciones (3x70 - 3x120)	1	Kit	543,89
92NBA6U6	3M™ Scotchcast™ 92-NA6-U/6kV (Empalme recto cable armado con retardante a la llama) Ø ext. cubierta (45 - 80 mm) Secciones (3x150 - 3x185)	1	Kit	1044,29
92NBA7U6	3M™ Scotchcast™ 92-NA7-U/6kV (Empalme recto cable armado con retardante a la llama) Ø ext. cubierta (50 - 83 mm) Secciones (3x185 - 3x240)	12	Kit	1144,93

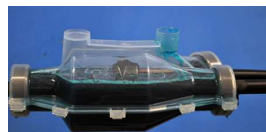
## Derivaciones de resina

Tensión hasta 0,6/1 kV

Derivaciones Scotchcast™ por vertido de resina GS

Manguito no incluido en el kit

Resina Scotchcast™ 4 GS. Super hidrofóbica. Libre de sustancias CMR



Super hidrofóbica  
Libre de sustancias CMR

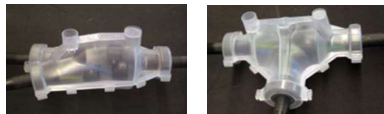
Nº Catálogo 3M	Descripción de producto	Mín./Múlt. pedido	Unidad de Venta	PVR Unidad de Venta (€)
92NBB0GS	3M™ Scotchcast™ 92-NBB0 GS (Derivación de ángulo 30°) Ø ext. principal (9 - 18 mm) Sección (4x1,5 - 4x4) Ø ext. derivado (9 - 18 mm) Sección (4x1,5 - 4x4)	10	Kit	61,14
92NBB1GS	3M™ Scotchcast™ 92-NBB1 GS (Derivación de ángulo 30°) ext. principal (11 - 23 mm) Secc. (4x2,5 - 4x16) Ø ext. derivado (11 - 23 mm) Secc. (4x2,5 - 4x16)	10	Kit	69,88
92NBB2GS	3M™ Scotchcast™ 92-NBB2 GS (Derivación de ángulo 30°) ext. principal (16 - 33 mm) Secc. (4x4 - 4x35) Ø ext. derivado (16 - 33 mm) Sección (4x4 - 4x35)	2	Kit	147,88
92NBC2GS	3M™ Scotchcast™ 92-NBC2 GS (Derivación de ángulo 90°) ext. principal (16 - 33 mm) Secc. (4x4 - 4x35) Ø ext. derivado (16 - 33 mm) Sección (4x4 - 4x35)	2	Kit	114,55

Tensión hasta 0,6/1 kV

Derivaciones Scotchcast™ por vertido de resina.

Manguito no incluido en el kit.

Resina Scotchcast™ 40



Nº Catálogo 3M	Descripción de producto	Mín./Múlt. pedido	Unidad de Venta	PVR Unidad de Venta (€)
92NBB0	3M™ Scotchcast™ 92-NBB0 (Derivación de ángulo 30°) ext. principal (9 - 18 mm) Sección (4x1,5 - 4x4) Ø ext. derivado (9 - 18 mm) Sección (4x1,5 - 4x4)	10	Kit	54,60
92NBB1	3M™ Scotchcast™ 92-NBB1 (Derivación de ángulo 30°) ext. principal (11 - 23 mm) Secc. (4x2,5 - 4x16) Ø ext. derivado (11 - 23 mm) Secc. (4x2,5 - 4x16)	10	Kit	61,45
92NBB2	3M™ Scotchcast™ 92-NBB2 (Derivación de ángulo 30°) ext. principal (16 - 33 mm) Secc. (4x4 - 4x35) Ø ext. derivado (16 - 33 mm) Sección (4x4 - 4x35)	48	Kit	97,65
92NBC2	3M™ Scotchcast™ 92-NBC2 (Derivación de ángulo 90°) ext. principal (16 - 33 mm) Secc. (4x4 - 4x35) Ø ext. derivado (16 - 33 mm) Sección (4x4 - 4x35)	2	Kit	114,55

## Bolsas de resinas eléctricas



Gama completa de resinas Scotchcast™.

para aislamiento, protección y sellado eléctrico

Nº Catálogo 3M	Descripción de producto	Mín./Múlt. pedido	Unidad de Venta	PVR Unidad de Venta (€)
N40AGS	3M™ Scotchcast™ 4GS. Bolsa Unipack A (bi-componente retardante de llama base epoxy) Contenido (100g /90ml) CMR Free	10	Bolsa	20,68
N40BGS	3M™ Scotchcast™ 4GS. Bolsa Unipack B (bi-componente retardante de llama base epoxy) Contenido (225g /200ml) CMR Free	10	Bolsa	35,47
N40CGS	3M™ Scotchcast™ 4GS. Bolsa Unipack C (bi-componente retardante de llama base epoxy) Contenido (420g /370ml) CMR Free	10	Bolsa	56,69
N40A	3M™ Scotchcast™ n° 40. Bolsa Unipack A (bi-componente base de poliuretano) Contenido (100g /90ml)	10	Bolsa	18,08
N40B	3M™ Scotchcast™ n° 40. Bolsa Unipack B (bi-componente base de poliuretano) Contenido (225g /200ml)	10	Bolsa	31,56
N40C	3M™ Scotchcast™ n° 40. Bolsa Unipack C (bi-componente base de poliuretano) Contenido (420g /370ml) CMR Free	10	Bolsa	52,62
N40CS/V	3M™ Scotchcast™ n° 40. Bolsa Unipack C (Sin válvula)* (bi-componente base de poliuretano) Contenido (420g /370ml) CMR Free	28	Bolsa	58,66
1402B	3M™ Scotchcast™ n° 1402 FR Unipack B (bi-componente retardante de la llama y libre de halógenos) Contenido (305g /200ml)	10	Bolsa	53,56
1402C	3M™ Scotchcast™ n° 1402 FR Bolsa Unipack C (bi-componente retardante de la llama y libre de halógenos) Contenido (426g /370ml)	10	Bolsa	97,38
2131A	3M™ Scotchcast™ n° 2131 A (bi-componente base de poliuretano) Contenido (100g /74ml)	10	Bolsa	25,67
2131B	3M™ Scotchcast™ n° 2131 B (bi-componente base de poliuretano) Contenido (210g /173ml)	10	Bolsa	38,60
2131C	3M™ Scotchcast™ n° 2131 C (bi-componente base de poliuretano) Contenido (426g /346ml)	10	Bolsa	67,02

\* Bolsa sin válvula indicada para empalmes de inyección de resina tipo 92A26UA

### Resina 3M en gel reacesible Scotch® 2123

Resina bicomponente reacesible  
Excelente sellado contra la humedad IP68  
Óptimo para arquetas, sistemas de riego y alumbrado  
Puesta en tensión inmediata



### Resina 3M en gel reacesible Scotch® 2123

Nº Catálogo 3M	Descripción de producto	Min./Múlt. pedido	Unidad de Venta	PVR Unidad de Venta (€)
2123350	Scotch® nº 2123 C (Resina reacesible bi-componente para conexiones estancas) <i>Contenido (350g /385ml)</i>	10	Bolsa	28,06
2123600	Scotch® nº 2123 D (Resina reacesible bi-componente para conexiones estancas) <i>Contenido (600g /660ml)</i>	10	Bolsa	40,83
212383	Scotch® nº 2123 D (Resina reacesible bi-componente para conexiones estancas) <i>(Bidón 8,20 Litros)</i>	1	Kit	341,62

### Resina 3M en gel reacesible Scotchcast™ 2123 Formato exposición

Nº Catálogo 3M	Descripción de producto	Min./Múlt. pedido	Unidad de Venta	PVR Unidad de Venta (€)
212390	3M™ Scotchcast™ Resina 2123-A Resina Reacesible - 2 x 90 ml	10	Pack	33,53
2123292	3M™ Scotchcast™ 2123-E Resina Reacesible - 292ml	10	Pack	35,09
2123385	3M™ Scotchcast™ Resina 2123-C Resina Reacesible 385 ml	10	Pack	43,55
2123659	3M™ Scotchcast™ Resina2123-D Resina Reacesible 659 ml	10	Pack	56,34

Resina 3M™ Scotchcast™ Easy 250  
Resina bicomponente reacesible. Sellado comtra la humedad IP68  
Óptimo para arquetas, sistemas de riego y alumbrado. Puesta en tensión inmediata.



Nº Catálogo 3M	Descripción de producto	Min./Múlt. pedido	Unidad de Venta	PVR Unidad de Venta (€)
EASY250	3M™ Scotchcast™ Resina Easy 250 cartucho de Resina Reacesible 250 ml	6	Cartucho	34,49

## 2. Productos para aplicaciones eléctricas

### 2.1 Cintas eléctricas y selladores de uso general

#### Cintas eléctricas de PVC Scotch®



#### Cintas eléctricas de muy altas prestaciones, espesor 0,18mm

Nº Catálogo 3M	Descripción de producto	Min./Múlt. pedido	Unidad de Venta	PVR Unidad de Venta (€)
33619	Scotch® Súper 33+ - 19mm x 6m - Color Negro	100	Rollo	3,61
332019	Scotch® Súper 33+ - 19mm x 20m - Color Negro	100	Rollo	8,49
333319	Scotch® Súper 33+ - 19mm x 33m - Color Negro	48	Rollo	13,49
333319B	Scotch® Súper 33+ núcleo 38mm - 19mm x 33m Color Negro. A granel sin caja	100	Rollo	10,08
333325	Scotch® Súper 33+ - 25mm x 33m - Color Negro	48	Rollo	18,88
333338	Scotch® Súper 33+ - 38mm x 33m - Color Negro	50	Rollo	20,69
35BL	Scotch® 35 - 19mm x 20m. Color Blanco	20	Rollo	7,90
35RO	Scotch® 35 - 19mm x 20m. Color Rojo	20	Rollo	7,90
35AZ	Scotch® 35 - 19mm x 20m. Color Azul	20	Rollo	7,90
35AM	Scotch® 35 - 19mm x 20m. Color Amarillo	20	Rollo	7,90
35VE	Scotch® 35 - 19mm x 20m. Color Verde	20	Rollo	7,90
35GR	Scotch® 35 - 19mm x 20m. Color Gris	20	Rollo	7,90
35NA	Scotch® 35 - 19mm x 20m. Color Naranja	20	Rollo	7,90
35MA	Scotch® 35 - 19mm x 20m. Color Marrón	20	Rollo	7,90
35VI	Scotch® 35 - 19mm x 20m. Color Violeta	10	Rollo	7,90
35PK	Scotch® 35 - 19mm x 20m. Color Rosa	10	Rollo	7,90
S8825	Scotch® Súper 88 25mm x 33 - Color Negro ( <i>Espesor 0,22 mm</i> )	12	Rollo	18,81
883319	Scotch® Súper 88 19mm x 33 - Color Negro ( <i>Espesor 0,22 mm</i> )	48	Rollo	14,24





#### Cintas anticorrosión para la protección de tuberías metálicas, espesor 0,25mm

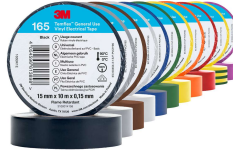
Nº Catálogo 3M	Descripción de producto	Min./Múlt. pedido	Unidad de Venta	PVR Unidad de Venta (€)
SRAP25	3M™ Scotchrap™ 50 - 25mm x 30,5m	48	Rollo	19,73
SRAP50	3M™ Scotchrap™ 50 - 51mm x 30,5m	24	Rollo	36,86
SRAP100	3M™ Scotchrap™ 50 - 102mm x 30,5m	12	Rollo	69,54
SRAP150	3M™ Scotchrap™ 50 - 150mm x 30,5m	8	Rollo	111,10
IMP379	3M™ Scotchrap™ Imprímación - 3,79 lts	4	Galones	169,90
SRAP51	3M™ Scotchrap™ 51 - 51mm x 30,5m	12	Rollo	56,50

#### Cintas eléctricas de PVC 3M Temflex™ Series 155 y 165



#### Cintas eléctricas de uso general Temflex™ 155, espesor 0,13mm.

Nº Catálogo 3M	Descripción de producto	Min./Múlt. pedido	Unidad de Venta	PVR Unidad de Venta (€)
155NE20	3M™ Temflex™ 155 Cinta PVC - Negro 19mm x 20m	100	Caja de 100	1,23
155AM20	3M™ Temflex™ 155 Cinta PVC - Amarillo 19mm x 20m	100	Caja de 100	1,28
155RO20	3M™ Temflex™ 155 Cinta PVC - Rojo 19mm x 20m	100	Caja de 100	1,28
155VE20	3M™ Temflex™ 155 Cinta PVC - Verde 19mm x 20m	100	Caja de 100	1,28
155GR20	3M™ Temflex™ 155 Cinta PVC - Gris 19mm x 20m	100	Caja de 100	1,28
155AZ20	3M™ Temflex™ 155 Cinta PVC - Azul 19mm x 20m	100	Caja de 100	1,28
155BL20	3M™ Temflex™ 155 Cinta PVC - Blanco 19mm x 20m	100	Caja de 100	1,28
155MA20	3M™ Temflex™ 155 Cinta PVC - Marrón 19mm x 20m	100	Caja de 100	1,28
155AV20	3M™ Temflex™ 155 Cinta PVC - Amarillo/verde	100	Caja de 100	1,28



#### Cintas eléctricas de uso general Temflex™ 165 / 1800. Espesor 0,15mm.

Nº Catálogo 3M	Descripción de producto	Min./Múlt. pedido	Unidad de Venta	1,73
165NE20	3M™ Temflex™ 165 Cinta PVC Color Negro 19mm x 20m	100	Caja de 100	1,73
165AM20	3M™ Temflex™ 165 Cinta PVC Color Amarillo 19mm x 20m	100	Caja de 100	1,73
165RO20	3M™ Temflex™ 165 Cinta PVC Color Rojo 19mm x 20m	100	Caja de 100	1,73
165VE20	3M™ Temflex™ 165 Cinta PVC Color Verde 19mm x 20m	100	Caja de 100	1,73
165GR20	3M™ Temflex™ 165 Cinta PVC Color Gris 19mm x 20m	100	Caja de 100	1,73
165AZ20	3M™ Temflex™ 165 Cinta PVC Color Azul 19mm x 20m	100	Caja de 100	1,73
165BL20	3M™ Temflex™ 165 Cinta PVC Color Blanco 19mm x 20m	100	Caja de 100	1,73
165MA20	3M™ Temflex™ 165 Cinta PVC Color Marrón 19mm x 20m	100	Caja de 100	1,73
165AV20	3M™ Temflex™ 165 Cinta PVC Color Amarillo/verde 19mm x 20m	100	Caja de 100	1,73
165NA20	3M™ Temflex™ 165 Cinta PVC Color Naranja 19mm x 20m	100	Caja de 100	1,73
165VI20	3M™ Temflex™ 165 Cinta PVC Color Violeta 19mm x 20m	100	Caja de 100	1,73
165NG25	3M™ Temflex™ 165 Cinta PVC Color Negro 25mm x 25m	100	Caja de 100	1,99
160NE10	3M™ Temflex™ 165 Cinta PVC Color Negro 15mm x 10m	100	Caja de 100	0,85
165AZ10	3M™ Temflex™ 165 Cinta PVC Color Azul 15mm x 10m	100	Caja de 100	0,85
165MA10	3M™ Temflex™ 165 Cinta PVC Color Marrón 15mm x 10m	100	Caja de 100	0,85
165VE10	3M™ Temflex™ 165 Cinta PVC Color Verde 15mm x 10m	100	Caja de 100	0,85
165BL10	3M™ Temflex™ 165 Cinta PVC Color Blanco 15mm x 10m	100	Caja de 100	0,85
165AM10	3M™ Temflex™ 165 Cinta PVC Color Amarillo 15mm x 10m	100	Caja de 100	0,85
165GR10	3M™ Temflex™ 165 Cinta PVC Color Gris 15mm x 10m	100	Caja de 100	0,85
165RO10	3M™ Temflex™ 165 Cinta PVC Color Rojo 15mm x 10m	100	Caja de 100	0,85
165MUL10	3M™ Temflex™ 165 Cinta PVC Color Multicolor 15mm x 10m	10	Pack de 10	8,36
1800NE50	3M™ Temflex™ 1800 Cinta PVC Color Negro 50mm x 33m, ( espesor 0,20mm )	36	Caja de 36	12,63

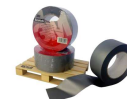
#### Cinta Scotch™ 9545N de Tela Impregnada. Espesor 0,30mm.

Nº Catálogo 3M	Descripción de producto	Min./Múlt. pedido	Unidad de Venta	PVR Unidad de Venta (€)
9545YL50	Scotch® 9545N - Cinta de Tela Impregnada. Color Amarillo 50mm X 50m	5	Rollo	66,24
9545GR50	Scotch® 9545N - Cinta de Tela Impregnada. Color Gris 50mm X 50m	5	Rollo	66,24
9545BL50	Scotch® 9545N - Cinta de Tela Impregnada. Color Negro 50mm X 50m	5	Rollo	66,24
9545RD19	Scotch® 9545N - Cinta de Tela Impregnada. Color Rojo 19mm X 50m	12	Rollo	26,68
9545RD50	Scotch® 9545N - Cinta de Tela Impregnada. Color Rojo 50mm X 50m	5	Rollo	66,24



#### Cinta Americana

Nº Catálogo 3M	Descripción de producto	Min./Múlt. pedido	Unidad de Venta	PVR Unidad de Venta (€)
2000	Scotch® 2000 Cinta Americana. Color Gris. 50mm x 46 m (Espesor 0,15mm)	24	Rollo	9,54





#### Cintas autosoldables para uso eléctrico

Nº Catálogo 3M	Descripción de producto	Min./Múlt. pedido	Unidad de Venta	PVR Unidad de Venta (€)
13	Scotch® 13 Cinta Semiconductora, Autosoldable 19mm x 4,5 m (Espesor 0,76 mm)	1	Rollo	15,09
23	Scotch® 23 Cinta Autosoldable 19mm x 9,15 m (Espesor 0,76 mm)	20	Rollo	16,34
23B	Scotch® 23 Cinta Autosoldable - bulk (retractilado individual) 19mm x 9,15m (Espesor 0,76mm)	90	Rollo	10,39
23 - 25	Scotch® 23 Cinta Autosoldable 25mm x 9,15m (Espesor 0,76 mm)	32	Rollo	19,80
23 - 38	Scotch® 23 Cinta Autosoldable 38mm x 9,15m (Espesor 0,76 mm)	20	Rollo	30,29
70	Scotch® 70 Cinta de Silicona 25 mm x 9,14 m (Espesor 0,30 mm)	24	Rollo	46,26
SFIL	3M™ Scotchfil™ Masilla Aislante 38 mm x 1,5 m (Espesor 3,18 mm)	12	Rollo	17,82
2151	Temflex™ 2151 Cinta Autosoldable 19 mm x 9,15 m (Espesor 0,51 mm)	50	Rollo	7,75
130C	Scotch® 130C Cinta de caucho sin liner 19 mm x 9,15 m (Espesor 0,76 mm)	24	Rollo	25,65
2220	Scotch® 2220 Control de Campo 19 mm x 4,5 m (Espesor 0,76 mm)	100	Rollo	49,24



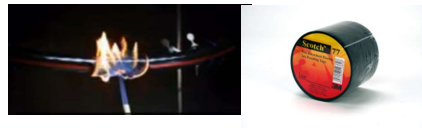
#### Cinta de algodón barnizado con aislante eléctrico sin adhesivo

Nº Catálogo 3M	Descripción de producto	Min./Múlt. pedido	Unidad de Venta	PVR Unidad de Venta (€)
251019	Scotch® 2510 Cinta barnizada 19mm x 55m, (espesor 0,18mm)	20	Rollo	25,86



#### Cintas Scotch® para reparación de cubierta del cable en entornos agresivos como cable de minería. Espesor 1,52mm

Nº Catálogo 3M	Descripción de producto	Min./Múlt. pedido	Unidad de Venta	PVR Unidad de Venta (€)
31	Scotch® 31 - 50.8mm x 1.83m (400 V/mil para Minería con mastic retardante de la llama)	10	Rollo	42,24
2234	Scotch® 2234 - 50mm x 2m (Cinta reparación cubiertas de 400 V/mil retardante de la llama)	10	Rollo	37,51



#### Cintas retardantes de la llama y para la protección contra el arco eléctrico. Espesor 0,76mm

Nº Catálogo 3M	Descripción de producto	Min./Múlt. pedido	Unidad de Venta	PVR Unidad de Venta (€)
77	Scotch® 77 Color Negro 38mm x 6m	10	Rollo	27,42



#### Cintas metálicas para apantallamiento y puestas a tierra

Nº Catálogo 3M	Descripción de producto	Min./Múlt. pedido	Unidad de Venta	PVR Unidad de Venta (€)
24	Scotch® 24 - 25 mm x 4,6 m (Cinta de cobre estañado para apantallamiento)	10	Rollo	15,84
25	Scotch® 25 - 12,5mm x 4,5m (Trenza de cobre estañado para conexiones en cable armado y puestas a tierra)	1	Rollo	57,49



#### Selladores eléctricos

Nº Catálogo 3M	Descripción de producto	Min./Múlt. pedido	Unidad de Venta	PVR Unidad de Venta (€)
VM2210	Scotch® 2210 - Cinta de PVC con Sellador - 102mm x3m. (Espesor 2,1mm)	10	Rollo	59,32
RM2228	Scotch® 2228 - Sellador Bicapa 50mm x 3m. (Espesor 2mm)	10	Rollo	28,80
6147	Scotch® 6147 - PVC con Sellador - 63,5mm x 3m. (Espesor 1,14mm)	10	Rollo	33,40
2229	Scotch® 2229 Sellador Eléctrico - 96mm x 3m. (Espesor 3,2mm)	8	Rollo	49,83

## 2.2 Sistemas de conexión 3M Scotchlok™

### Conectores 3M Scotchlok™

Para conexiones rápidas en cables flexibles y rígidos  
Máxima fiabilidad



### Conectores 3M Scotchlok™ de muelle interno para cable flexible y rígido.

El muelle interno del conector asegura una conexión segura que queda aislada gracias a la cápsula exterior de vinilo.

Nº Catálogo 3M	Descripción de producto	Mín./Múlt. pedido	Unidad de Venta	PVR Unidad de Venta (€)
SLOKTY	3M™ Scotchlok™ Conector T/Y+ - 500 uds/Caja 5 de 100 uds máxima (1 - 5 mm²) Color (Blanco - Amarillo)	Sección 500	Conector	0,38
SLOKRY	3M™ Scotchlok™ Conector R/Y+ - 500 uds/Caja 5 de 100 uds máxima (2 - 16 mm²) Color (Rojo - Amarillo)	Sección 500	Conector	0,39
SLOKBG	3M™ Scotchlok™ Conector B/G+ - 500 uds/Caja 10 de 50 uds máxima (7,5 - 30 mm²) Color (Gris - Azul)	Sección 500	Conector	0,68

### Conectores 3M Scotchlok™ DBO/B-6 y -DBR/Y-6 con vaina de protección antihumedad hasta 600V.

Conexión eléctrica por muelle para cable flexible y rígido.  
Certificación IP 67.



Nº Catálogo 3M	Descripción de producto	Mín./Múlt. pedido	Unidad de Venta	PVR Unidad de Venta (€)
DBOB	3M™ Scotchlok™ Conector DBO/B - 6 - 100uds/Caja máxima (1 - 5 mm²) Color (Naranja - Azul)	Sección 100	Conector	1,76
DBRY	3M™ Scotchlok™ Conector DBR/Y - 6 - 100uds/Caja máxima (2 - 16 mm²) Color (Rojo - Amarillo)	Sección 100	Conector	2,41

### Conectores 3M Scotchlok™ antihumedad especiales para sistemas de riego

Conexión eléctrica mediante cuchilla en U para cable flexible y rígido hasta 600V.  
Para realizar conexiones sin necesidad de pelar el cable.  
Certificación IP 67.



Nº Catálogo 3M	Descripción de producto	Mín./Múlt. pedido	Unidad de Venta	PVR Unidad de Venta (€)
314	3M™ Scotchlok™ Conector 314 (600V) Antihumedad - 50 uds/Caja Sección máxima (0,5 - 1,5 mm²) Color (Tapa Azul)	250	Conector	0,64

### Conectores Scotchlok™ Serie 500

Conectores rápidos a través de una grapa multi-toma.  
No requiere pelar el cable.



Nº Catálogo 3M	Descripción de producto	Mín./Múlt. pedido	Unidad de Venta	PVR Unidad de Venta (€)
534S	3M™ Scotchlok™ Conector Multitoma de doble contacto 534 S - 10 Bolsas de 100 Conec. Conectores Sección máxima (1,5 - 2,5 mm²) Color (Gris)	1000	Conector	0,36
557	3M™ Scotchlok™ Conector Multitoma 557 - 10 bolsas de 100 Conectores Sección máxima (0,5 - 1,5 mm²) Color (Rojo)	1000	Conector	0,23
558	3M™ Scotchlok™ Conector Multitoma 558 - 100 unds/bolsas Sección máxima (0,5 - 1,5 mm²) Color (Rojo)	1000	Conector	0,29
558B	3M™ Scotchlok™ Conector Multitoma 558 - 10 Bolsas de 500 Conectores - BULK Sección máxima (0,5 - 1,5 mm²) Color (Rojo)	5000	Conector	0,23
560BB	3M™ Scotchlok™ Conector Multitoma 560 B - 10 Bolsas de 500 Conectores máxima (0,75 - 1,5 mm²) Color (Azul)	Sección 5000	Conector	0,10
560B	3M™ Scotchlok™ Conector Multitoma 560 B - 10 Bolsas de 100 Conectores - BULK Sección máxima (0,75 - 1,5 mm²) Color (Azul)	1000	Conector	0,28
562N	3M™ Scotchlok™ Conector Multitoma 562 - 100 uds/bolsa máxima (3 - 4 mm²) Color (Amarillo)	Sección 1000	Conector	0,45
567	3M™ Scotchlok™ Conector Multitoma 567 - 100 uds/bolsa máxima (2,5 - 4 / 0,75 - 1 mm²) Color (Marrón)	Sección 1000	Conector	0,54



### Conectores Scotchlok™ Serie 900

Derivaciones y portafusibles rápidos que no requieren pelado del cable.

Nº Catálogo 3M	Descripción de producto	Mín./Múlt. pedido	Unidad de Venta	PVR Unidad de Venta (€)
951K	3M™ Scotchlok™ Conector 951 - 1000 uds/caja - BULK Sección máxima (0,5 - 1 mm²) Color (Rojo)	1000	Conector	0,40



### 2.3. Bidas Scotchflex™



#### Color natural. Indicadas para uso interior

Nº Catálogo 3M	Descripción de producto	Mín./Múlt. pedido	Unidad de Venta	PVR Unidad de Venta (€)
FS100AC	3M™ Scotchflex™ Brida FS 100 A-C Natural (Longitud 100mm / Ancho 2,5mm)	150 bolsas	Bolsa de 100	1,35
FS135AC	3M™ Scotchflex™ Brida FS 135 A-C Natural (Longitud 135mm / Ancho 2,5mm)	120 bolsas	Bolsa de 100	2,67
FS160AC	3M™ Scotchflex™ Brida FS 160 A-C Natural (Longitud 160mm / Ancho 2,5mm)	120 bolsas	Bolsa de 100	3,09
FS200AC	3M™ Scotchflex™ Brida FS 200 A-C Natural (Longitud 200mm / Ancho 2,5mm)	100 bolsas	Bolsa de 100	3,58
FS140BC	3M™ Scotchflex™ Brida FS 140 B-C Natural (Longitud 140mm / Ancho 3,5mm)	100 bolsas	Bolsa de 100	3,20
FS200BC	3M™ Scotchflex™ Brida FS 200 B-C Natural (Longitud 200mm / Ancho 3,5mm)	60 bolsas	Bolsa de 100	4,70
FS280BC	3M™ Scotchflex™ Brida FS 280 B-C Natural (Longitud 280mm / Ancho 3,5mm)	60 bolsas	Bolsa de 100	7,32
FS160CC	3M™ Scotchflex™ Brida FS 160 C-C Natural (Longitud 160mm / Ancho 4,5mm)	50 bolsas	Bolsa de 100	4,48
FS200CC	3M™ Scotchflex™ Brida FS 200 C-C Natural (Longitud 200mm / Ancho 4,5mm)	50 bolsas	Bolsa de 100	5,27
FS280CC	3M™ Scotchflex™ Brida FS 280 C-C Natural (Longitud 280mm / Ancho 4,5mm)	50 bolsas	Bolsa de 100	8,29
FS360CC	3M™ Scotchflex™ Brida FS 360 C-C Natural (Longitud 360mm / Ancho 4,5mm)	40 bolsas	Bolsa de 100	11,81
FS200DC	3M™ Scotchflex™ Brida FS 200 D-C Natural (Longitud 200mm / Ancho 7,5mm)	20 bolsas	Bolsa de 100	13,71
FS280DC	3M™ Scotchflex™ Brida FS 280 D-C Natural (Longitud 280mm / Ancho 7,5mm)	20 bolsas	Bolsa de 100	17,57
FS360DC	3M™ Scotchflex™ Brida FS 360 D-C Natural (Longitud 360mm / Ancho 7,5mm)	15 bolsas	Bolsa de 100	20,50

#### Color negro. Indicadas para uso exterior porque son resistentes a la luz UV

Nº Catálogo 3M	Descripción de producto	Mín./Múlt. pedido	Unidad de Venta	PVR Unidad de Venta (€)
FS100AWC	3M™ Scotchflex™ Brida FS 100 AW-C - Negro (Longitud 100mm / Ancho 2,5mm)	150 bolsas	Bolsa de 100	1,42
FS135AWC	3M™ Scotchflex™ Brida FS 135 AW-C - Negro (Longitud 135mm / Ancho 2,5mm)	120 bolsas	Bolsa de 100	2,81
FS160AWC	3M™ Scotchflex™ Brida FS 160 AW-C - Negro (Longitud 160mm / Ancho 2,5mm)	120 bolsas	Bolsa de 100	3,28
FS200AWC	3M™ Scotchflex™ Brida FS 200 AW-C - Negro (Longitud 200mm / Ancho 2,5mm)	100 bolsas	Bolsa de 100	3,77
FS140BWC	3M™ Scotchflex™ Brida FS 140 BW-C - Negro (Longitud 140mm / Ancho 3,5mm)	100 bolsas	Bolsa de 100	3,36
FS200BWC	3M™ Scotchflex™ Brida FS 200 BW-C - Negro (Longitud 200mm / Ancho 3,5mm)	60 bolsas	Bolsa de 100	4,93
FS280BWC	3M™ Scotchflex™ Brida FS 280 BW-C - Negro (Longitud 280mm / Ancho 3,5mm)	60 bolsas	Bolsa de 100	7,75
FS160CWC	3M™ Scotchflex™ Brida FS 160 CW-C - Negro (Longitud 160mm / Ancho 4,5mm)	50 bolsas	Bolsa de 100	4,71
FS200CWC	3M™ Scotchflex™ Brida FS 200 CW-C - Negro (Longitud 200mm / Ancho 4,5mm)	50 bolsas	Bolsa de 100	5,54
FS280CWC	3M™ Scotchflex™ Brida FS 280 CW-C - Negro (Longitud 280mm / Ancho 4,5mm)	50 bolsas	Bolsa de 100	8,71
FS360CWC	3M™ Scotchflex™ Brida FS 360 CW-C - Negro (Longitud 360mm / Ancho 4,5mm)	40 bolsas	Bolsa de 100	12,40
FS380CWC	3M™ Scotchflex™ Brida FS 380 CW-C - Negro (Longitud 380mm / Ancho 4,5mm)	30 bolsas	Bolsa de 100	13,40
FS200DWC	3M™ Scotchflex™ Brida FS 200 DW-C - Negro (Longitud 200mm / Ancho 7,5mm)	20 bolsas	Bolsa de 100	14,40
FS280DWC	3M™ Scotchflex™ Brida FS 280 DW-C - Negro (Longitud 280mm / Ancho 7,5mm)	20 bolsas	Bolsa de 100	18,46
FS360DWC	3M™ Scotchflex™ Brida FS 360 DW-C - Negro (Longitud 360mm / Ancho 7,5mm)	15 bolsas	Bolsa de 100	21,53
FS500DWC	3M™ Scotchflex™ Brida FS 500 DW-C - Negro (Longitud 500mm / Ancho 7,5mm)	10 bolsas	Bolsa de 100	39,13
FS550DWC	3M™ Scotchflex™ Brida FS 550 DW-C - Negro (Longitud 550mm / Ancho 9mm)	7 bolsas	Bolsa de 100	62,75
FS780DWC	3M™ Scotchflex™ Brida FS 780 DW-C - Negro (Longitud 780mm / Ancho 9mm)	10 bolsas	Bolsa de 100	78,43



#### Soportes para bridas Scotchflex™

Nº Catálogo 3M	Descripción de producto	Mín./Múlt. pedido	Unidad de Venta	PVR Unidad de Venta (€)
CTA19BC	3M™ Scotchflex™ Base Autoadhesiva Color Negro CTA 19 BC - 19mm x 19mm - 100uds/Bolsa	30	Bolsa 100 Bases	41,68
CT6BC	3M™ Scotchflex™ Taco sujeción de Pared CT 6 B-C - 12mm x 10mm - 100uds/Bolsa	25	Bolsa 100 Tacos	17,72
CTS18BC	3M™ Scotchflex™ Base brida Color Negro CTS 18 BC - 23 mm X 14 mm - 100uds/Bolsa	30	Bolsa 100 Bases	14,64



#### Cinta de sujeción reacesible sin adhesivo 3M Scotchflex™

Nº Catálogo 3M	Descripción de producto	Mín./Múlt. pedido	Unidad de Venta	PVR Unidad de Venta (€)
SFLEX	Scotchflex™ (20 mm x 10 m)	30	Rollo	25,59



#### 3M™ CC3 Limpiador de cables de Media Tensión en toallitas

Nº Catálogo 3M	Descripción de producto	Mín./Múlt. pedido	Unidad de Venta	PVR Unidad de Venta (€)
CC3	3M™ CC3 Limpiador de cables de Media Tensión en toallitas (pads)	10 Bolsas	Bolsa 3 pads	14,07

## 2.4. Aerosoles de uso eléctrico



### Aerosoles Scotch® para mantenimiento eléctrico. Bote de 400ml.

Nº Catálogo 3M	Descripción de producto	Min./Múlt. pedido	Unidad de Venta	PVR Unidad de Venta (€)
1600	Scotch® 1600 Spray Pintura Anticorrosión	6	Bote	19,03
1601	Scotch® 1601 Spray Pintura aislamiento transparente	6	Bote	21,65
1602	Scotch® 1602 Spray Sellador rojo	6	Bote	22,12
1605	Scotch® 1605 Spray Deshumidificador	6	Bote	14,75
1609	Scotch® 1609 Spray Lubricante de silicona	6	Bote	17,35
1617	Scotch® 1617 Spray galvanizador de zinc	6	Bote	22,69
1625	Scotch® 1625 Spray Limpieza especial contactos	6	Bote	16,52
1626	Scotch® 1626 Spray Desengrasante limpiador	6	Bote	15,29
1633	Scotch® 1633 Spray antioxidante	6	Bote	16,03
1639	Scotch® 1639 Spray Espuma de poliuretano	6	Bote	25,50



### Imprimación Eléctrica

Nº Catálogo 3M	Descripción de producto	Min./Múlt. pedido	Unidad de Venta	PVR Unidad de Venta (€)
198391	3M™ Scotchkote™ Imprimación eléctrica 440 ml	10	Bote	36,24

## 2.5. Lubricante para cable



### Lubricante para el tendido de cables (polímeros solubles en agua)

Nº Catálogo 3M	Descripción de producto	Min./Múlt. pedido	Unidad de Venta	PVR Unidad de Venta (€)
LUB020	3M™ Lubricante para Cable Lub-1 / 0,20 l	12	Tubo	9,80
LUB095	3M™ Lubricante para Cable Lub-1 / 0,95 l	12	Botella	19,98
LUB378	3M™ Lubricante para Cable Lub-1 / 3,78 l	4	Bidón	48,83
LUB1892	3M™ Lubricante para Cable Lub-1 / 18,92 l	1	Bidón	175,68

## 2.6. Sistema de identificación de cables 3M Scotchcode™



### 3M™ Scotchcode™ Sistema adhesivo para identificar cables de forma sencilla

Nº Catálogo 3M	Descripción de producto	Min./Múlt. pedido	Unidad de Venta	PVR Unidad de Venta (€)
STD	3M™ Scotchcode™ Dispensador vacío STD	10	Dispensador	11,67
SDR09	3M™ Scotchcode™ Caja con Rollo del 0 al 9 SDR 0-9*	50	Rollo	5,24
SDR09X	3M™ Scotchcode™ Dispensador con Rollo de 0 a 9 STD 0-9 X	10	Dispensador	49,89
SDR050	3M™ Scotchcode™ Rollo Impreso de 2,44 m X 5,46 mm SDR - Número 0**	50	Rollo	5,14
SDR150	3M™ Scotchcode™ Rollo Impreso de 2,44 m X 5,46 mm SDR - Número-1**	50	Rollo	5,14
SDR250	3M™ Scotchcode™ Rollo Impreso de 2,44 m X 5,46 mm SDR - Número-2**	50	Rollo	5,14
SDR350	3M™ Scotchcode™ Rollo Impreso de 2,44 m X 5,46 mm SDR - Número-3**	50	Rollo	5,14
SDR450	3M™ Scotchcode™ Rollo Impreso de 2,44 m X 5,46 mm SDR - Número-4**	50	Rollo	5,14
SDR550	3M™ Scotchcode™ Rollo Impreso de 2,44 m X 5,46 mm SDR - Número-5**	50	Rollo	5,14
SDR650	3M™ Scotchcode™ Rollo Impreso de 2,44 m X 5,46 mm SDR - Número-6**	50	Rollo	5,14
SDR750	3M™ Scotchcode™ Rollo Impreso de 2,44 m X 5,46 mm SDR - Número-7**	50	Rollo	5,14
SDR850	3M™ Scotchcode™ Rollo Impreso de 2,44 m X 5,46 mm SDR - Número-8**	50	Rollo	5,14
SDR950	3M™ Scotchcode™ Rollo Impreso de 2,44 m X 5,46 mm SDR - Número-9**	50	Rollo	5,14

\* Embalaje intermedio de 5 uds

\*\* Embalaje intermedio de 10 rollos

**3M** Science.  
Applied to Life.™

# Productos Eléctricos para Fabricantes de Equipos

### 3. Productos Eléctricos para Fabricantes de Equipos

#### 3.1 Cintas Adhesivas Eléctricas Scotch®

##### Cintas Fibra de Vidrio

###### Scotch® 69 - Cintas de fibra de vidrio

Adhesivo de silicona retardante a la llama

Resistente a temperaturas de trabajo continuas hasta 200°C - UL Clase N

Imprimible, conformable, sus bordes no se rasgan

Protección contra disolventes



Nº Catálogo 3M	Descripción de producto	Mín./Múlt. pedido	Unidad de Venta	PVR Unidad de Venta (€)
696	Scotch® 69 Cinta de Fibra de Vidrio hasta 200° C - 6mm x 33m	36	Rollo	16,88
699	Scotch® 69 Cinta de Fibra de Vidrio hasta 200° C - 9mm x 33m	26	Rollo	25,61
6912	Scotch® 69 Cinta de Fibra de Vidrio hasta 200° C - 12mm x 33m	19	Rollo	30,15
6915	Scotch® 69 Cinta de Fibra de Vidrio hasta 200° C - 15mm x 33m	15	Rollo	32,01
6919	Scotch® 69 Cinta de Fibra de Vidrio hasta 200° C - 19mm x 33m	12	Rollo	48,88
6925	Scotch® 69 Cinta de Fibra de Vidrio hasta 200° C - 25mm x 33m	9	Rollo	64,01
6930	Scotch® 69 Cinta de Fibra de Vidrio hasta 200° C - 30mm x 33m	7	Rollo	76,82
6938	Scotch® 69 Cinta de Fibra de Vidrio hasta 200° C - 38mm x 33m	6	Rollo	98,93
6950	Scotch® 69 Cinta de Fibra de Vidrio hasta 200° C - 50mm x 33m	4	Rollo	135,01
69LOG	Scotch® 69 Cinta de Fibra de Vidrio hasta 200° C - 1221mm x 33m	1	Rollo	1513,07

###### Scotch® 27U - Cintas de fibra de vidrio

Adhesivo de caucho termoendurecible

Resistente a temperaturas de trabajo continuas hasta 130°C

Resistente a la abrasión, sus bordes no se rasgan

Protección sin corrosión



Nº Catálogo 3M	Descripción de producto	Mín./Múlt. pedido	Unidad de Venta	PVR Unidad de Venta (€)
27U12	Scotch® 27U Cinta de Fibra de Vidrio hasta 130° C - Adhesivo de caucho - 12mm x 55m	19	Rollo	27,50
27U19	Scotch® 27U Cinta de Fibra de Vidrio hasta 130° C - Adhesivo de caucho - 19mm x 20m	20	Rollo	21,39
27U25	Scotch® 27U Cinta de Fibra de Vidrio hasta 130° C - Adhesivo de caucho - 25mm x 55m	9	Rollo	51,32

###### Scotch® 79 - Cintas de fibra de vidrio

Adhesivo acrílico

Resistente a temperaturas de trabajo continuas hasta 150°C

Resistente a disolventes. Es imprimible



Nº Catálogo 3M	Descripción de producto	Mín./Múlt. pedido	Unidad de Venta	PVR Unidad de Venta (€)
7912	Scotch® 79 Cinta de Fibra de Vidrio hasta 150° C - 12mm x 55m	19	Rollo	33,75
7925	Scotch® 79 Cinta de Fibra de Vidrio hasta 150° C - 25mm x 55m - Imprimible	9	Rollo	52,38
7930	Scotch® 79 Cinta de Fibra de Vidrio hasta 150° C - 30mm x 55m - Imprimible	7	Rollo	80,31
7950	Scotch® 79 Cinta de Fibra de Vidrio hasta 150° C - 50mm x 55m - Imprimible	4	Rollo	133,85

##### Cintas de Filamentos Reforzados

###### Scotch® 1076 - Cinta de filamentos reforzados

Adhesivo acrílico

Resistente a temperaturas de trabajo continuas hasta 105°C

Excelente adhesión para transformadores de aceite de alta tensión



Nº Catálogo 3M	Descripción de producto	Mín./Múlt. pedido	Unidad de Venta	PVR Unidad de Venta (€)
1076LOG	Scotch® 1076 Cinta de Filamentos Reforzados hasta 105° C - 584mm x 55m Adhesivo Acrílico	1	Rollo	770,89

##### Cintas de Acetato

###### Scotch® 28 - Cintas de acetato

Adhesivo de caucho termoendurecible

Resistente a temperaturas de trabajo continuas hasta 105°C

Color blanco e imprimible



Nº Catálogo 3M	Descripción de producto	Mín./Múlt. pedido	Unidad de Venta	PVR Unidad de Venta (€)
28LOGN	Scotch® 28 Cinta de Acetato hasta 105° C Color Blanco 610mm x 66m	1	Rollo	815,90

###### Scotch® 11 - Cintas de acetato

Adhesivo de caucho

Resistente a temperaturas de trabajo continuas hasta 105°C

Color negro e imprimible



Nº Catálogo 3M	Descripción de producto	Mín./Múlt. pedido	Unidad de Venta	PVR Unidad de Venta (€)
11LOG	Scotch® 11 Cinta de Acetato hasta 105° C Color Negro - 603,25mm x 65,8m	1	Rollo	824,8

##### Cintas de Composite

###### Scotch® 44 - Cintas de composite

Adhesivo de caucho termoformado

Resistente a temperaturas de trabajo continuas hasta 130°C

Resistente a la perforación



Nº Catálogo 3M	Descripción de producto	Mín./Múlt. pedido	Unidad de Venta	PVR Unidad de Venta (€)
44LOG	Scotch® 44 Cinta de Composite hasta 130° C - 596mm x 82m	1	Rollo	596,4



## Cintas de Epoxy

### Scotch® 1 - Cintas de Epoxy

Adhesivo acrílico

Resistente a temperaturas de trabajo continuas hasta 130°C

Retardante a la llama - UL510

Nº Catálogo 3M	Descripción de producto	Mín./Múlt. pedido	Unidad de Venta	PVR Unidad de Venta (€)
11LOG	Scotch® 1 Cinta de Epoxy hasta 130° C- 603mm x 66m	1	Rollo	824,80

### Scotch® Super 10 - Cintas de Epoxy

Adhesivo de caucho termoformado

Resistente a temperaturas de trabajo continuas hasta 155°C

Retardante a la llama - UL510



Nº Catálogo 3M	Descripción de producto	Mín./Múlt. pedido	Unidad de Venta	PVR Unidad de Venta (€)
10LOG	Scotch® 10 Cinta de Epoxy hasta 155° C - Adhesivo - 394mm x 55m	1	Rollo	2008,50

## Cintas de Poliéster

### Scotch® 5 - Cintas de poliéster

Adhesivo de acrílico

Resistente a temperaturas de trabajo continuas hasta 130°C

Transparente



Nº Catálogo 3M	Descripción de producto	Mín./Múlt. pedido	Unidad de Venta	PVR Unidad de Venta (€)
525	Scotch® 5 Cinta de Poliéster hasta 130° C - 25mm x 66m	9	Rollo	21,62

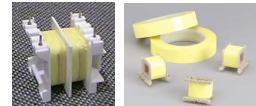
### Scotch® 1350F - Cintas de poliéster

Adhesivo de acrílico

Resistente a temperaturas de trabajo continuas hasta 130°C

Retardante a la llama UL-510 y resistente a disolventes

Imprimible, disponibles en diferentes formatos de grosor y color (blanco, amarillo y negro)



Nº Catálogo 3M	Descripción de producto	Mín./Múlt. pedido	Unidad de Venta	PVR Unidad de Venta (€)
1350F1LOG	Scotch® 1350F-1 Cinta de Poliéster -Y1 63 µm hasta 130° C Color Amarillo - Adhesivo Acrílico - 1219mm x 66m	1	Rollo	366,08

### Scotch® 54 - Cintas de poliéster

Adhesivo caucho termoformado

Resistente a temperaturas de trabajo continuas hasta 130°C

Color blanco

Nº Catálogo 3M	Descripción de producto	Mín./Múlt. pedido	Unidad de Venta	PVR Unidad de Venta (€)
54LOG	Scotch® 54 Cinta de Poliéster hasta 130° C Transparente - Adhesivo de Caucho Termoformado - 572mm x 66m	1	Rollo	514,80

### Scotch® 56 - Cintas de poliéster

Adhesivo caucho termoformado

Resistente a temperaturas de trabajo continuas hasta 130°C

Color amarillo

Nº Catálogo 3M	Descripción de producto	Mín./Múlt. pedido	Unidad de Venta	PVR Unidad de Venta (€)
5612	Scotch® 56 Cinta de Poliéster hasta 130° C - Adhesivo Caucho Termoformado - 12mm x 66m	19	Rollo	13,38
5619	Scotch® 56 Cinta de Poliéster hasta 130° C - Adhesivo Caucho Termoformado - 19mm x 66m	12	Rollo	22,42
5625	Scotch® 56 Cinta de Poliéster hasta 130° C - Adhesivo Caucho Termoformado - 25mm x 66m	9	Rollo	31,12
5638	Scotch® 56 Cinta de Poliéster hasta 130° C - Adhesivo Caucho Termoformado - 38mm x 66m	6	Rollo	48,05

### Scotch® 40 - Cinta antiestática de poliéster

Adhesivo polimérico

La versión (printed) lleva el símbolo de estático impreso en negro



Nº Catálogo 3M	Descripción de producto	Mín./Múlt. pedido	Unidad de Venta	PVR Unidad de Venta (€)
442566	Scotch® 40 Cinta Antiestática de Poliéster - Adhesivo Polimérico- 25mm x 66m (no printed)	9	Rollo	166,90
40LOG	Scotch® 40 Cinta Antiestática de Poliéster - Adhesivo Polimérico- 610mm x 66m (printed)	1	Rollo	1005,67

### Scotch® 45 - Cinta poliéster y filamentos

Adhesivo caucho

Resistente a temperaturas de trabajo continuas hasta 105°C

Nº Catálogo 3M	Descripción de producto	Mín./Múlt. pedido	Unidad de Venta	PVR Unidad de Venta (€)
4519	Scotch® 45 Transparente Cinta de Poliéster y filamentos reforzados - 19mm x 20m	20	Rollo	9,24
4525	Scotch® 45 Transparente Cinta de Poliéster y filamentos reforzados - 25mm x 55m	9	Rollo	36,71

## Cintas de Poliimida

### Scotch® 92 - Cintas de poliimida

Adhesivo de silicona

Resistente a temperaturas de trabajo continuas hasta 180°C

Es imprimible y retardante a la llama - UL510



Nº Catálogo 3M	Descripción de producto	Mín./Múlt. pedido	Unidad de Venta	PVR Unidad de Venta (€)
9212	Scotch® 92 Cinta de Poliimida hasta 180° C - 12mm x 33m	19	Rollo	35,43
9219	Scotch® 92 Cinta de Poliimida hasta 180° C - 19mm x 33m	12	Rollo	72,28
9225	Scotch® 92 Cinta de Poliimida hasta 180° C - 25mm x 33m	9	Rollo	83,42
9238	Scotch® 92 Cinta de Poliimida hasta 180° C - 38mm x 33m	6	Rollo	115,20
92LOG	Scotch® 92 Cinta de Poliimida hasta 180° C - 304,80mm x 33 m	1	Rollo	786,30

### Scotch® 1205 - Cintas de poliimida

Adhesivo acrílico

Resistente a temperaturas de trabajo continuas hasta 155°C

Resistente a disolventes y retardante a la llama - UL510

Nº Catálogo 3M	Descripción de producto	Mín./Múlt. pedido	Unidad de Venta	PVR Unidad de Venta (€)
120509	Scotch® 1205 Cinta de Poliimida hasta 155° C - 9mm x 33m	26	Rollo	31,16
120512	Scotch® 1205 Cinta de Poliimida hasta 155° C - 12mm x 33m	19	Rollo	52,07
120519	Scotch® 1205 Cinta de Poliimida hasta 155° C - 19mm x 33m	12	Rollo	68,52
120525	Scotch® 1205 Cinta de Poliimida hasta 155° C - 25mm x 33m	9	Rollo	85,38
1205LOG	Scotch® 1205 Cinta de Poliimida hasta 155° C - 317,5mm x 32,9m	1	Rollo	912,07

## Cintas de PTFE

### Scotch® 63 - Cintas de PTFE

Adhesivo acrílico

Resistente a temperaturas de trabajo continuas hasta 155°C

Resistente a disolventes y retardante a la llama - UL510

Nº Catálogo 3M	Descripción de producto	Mín./Múlt. pedido	Unidad de Venta	PVR Unidad de Venta (€)
63LOG	Scotch® 63 Cinta de PTFE hasta 155° C - 317,50mm x 33m	1	Rollo	2008,50

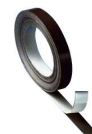
## Cintas Magnéticas

### 1316 - Cinta Magnética Plastiform con Adhesivo

Adhesivo caucho

Resistente a la intemperie, a ácidos y álcalis

Grosor de la cinta 0,9mm. Existe la referencia 1317 con un grosor de 1,5mm



Nº Catálogo 3M	Descripción de producto	Mín./Múlt. pedido	Unidad de Venta	PVR Unidad de Venta (€)
1316 - 12	3M™ Cinta Magnética MGO 1316 Plastiform con Adhesivo - 12mm x 30,5m	10	Rollo	131,38
1316 - 19	3M™ Cinta Magnética MGO 1316 Plastiform con Adhesivo - 19mm x 30,5m	5	Rollo	198,28
1316 - 25	3M™ Cinta Magnética MGO 1316 Plastiform con Adhesivo - 25mm x 30,5m	5	Rollo	233,23

## Cintas metálicas de cobre y aluminio

### Scotch® 1170 - Cinta de aluminio con adhesivo Acrílico Conductor

Adhesivo acrílico conductor

Soporte de aluminio

Cinta de apantallamiento frente a interferencias electromagnéticas



Nº Catálogo 3M	Descripción de producto	Mín./Múlt. pedido	Unidad de Venta	PVR Unidad de Venta (€)
117019	Scotch® 1170 Cinta de Aluminio con Adhesivo Acrílico Conductor - 19mm x 16,5m	12	Rollo	52,00
117025	Scotch® 1170 Cinta de Aluminio con Adhesivo Conductor - 25mm x 16,5m	9	Rollo	73,88
117050	Scotch® 1170 Cinta de Aluminio con Adhesivo Acrílico Conductor - 50mm x 16,5m	4	Rollo	139,10

### Scotch® 1181, cinta de cobre con adhesivo acrílico conductor

Adhesivo acrílico conductor

Soporte de cobre

Cinta de apantallamiento frente a interferencias electromagnéticas



Nº Catálogo 3M	Descripción de producto	Mín./Múlt. pedido	Unidad de Venta	PVR Unidad de Venta (€)
118106	Scotch® 1181 Cinta de Cobre con Adhesivo Acrílico Conductor - 6mm x 16,5m	36	Rollo	23,29
118112	Scotch® 1181 Cinta de Cobre con Adhesivo Acrílico Conductor - 12mm x 16,5m	19	Rollo	42,39
118119	Scotch® 1181 Cinta de Cobre con Adhesivo Acrílico Conductor - 19mm x 16,5m	12	Rollo	71,29
118125	Scotch® 1181 Cinta de Cobre con Adhesivo Acrílico Conductor - 25mm x 16,5m	9	Rollo	90,52
118150	Scotch® 1181 Cinta de Cobre con Adhesivo Acrílico Conductor - 50mm x 16,5m	4	Rollo	217,26

### Scotch® 1194 - Cinta de cobre con adhesivo no conductor

Adhesivo acrílico NO conductor

Soporte de cobre

Cinta de apantallamiento frente a interferencias electromagnéticas



Nº Catálogo 3M	Descripción de producto	Mín./Múlt. pedido	Unidad de Venta	PVR Unidad de Venta (€)
119412	Scotch® 1194 Cinta de Cobre con Adhesivo no Conductor - 12mm x 33m	19	Rollo	70,12

### Scotch® 1245 - Cinta de cobre en relieve con adhesivo conductor

Adhesivo acrílico conductor

Soporte de cobre

Cinta de apantallamiento frente a interferencias electromagnéticas



Nº Catálogo 3M	Descripción de producto	Mín./Múlt. pedido	Unidad de Venta	PVR Unidad de Venta (€)
124550	Scotch® 1245 Cinta de Cobre en Relieve con Adhesivo Conductor - 50mm x 16,5m	4	Rollo	186,95
1245LOG	Scotch® 1245 Cinta de Cobre en Relieve con Adhesivo Conductor - 584,2mm x 16,5m	1	Rollo	1529,55

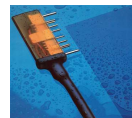
### 3.2 Material Termorretráctil para Industria

#### ETW - 803 - Rollos termorretráctiles de poliolefina

Resistencia térmica (-55°C a 110°C)

Sellado interno contra humedad y otros fluidos

Contracción 3:1



Nº Catálogo 3M	Descripción de producto	Mín./Múlt. pedido	Unidad de Venta	PVR Unidad de Venta (€)
ETW19-6	3M™ Rollo Termorretráctil ETW - 803 Color Negro - 19,0/6,0mm 50m	1	Rollo	318,85
ETW24-8	3M™ Rollo Termorretráctil ETW - 803 Color Negro - 24,0/8,0mm 25m	1	Rollo	293,05

#### NTW - H - Rollos termorretráctiles flexibles de elastómero de elevadas prestaciones

Excelente resistencia química y térmica (-75°C a 150°C)

Protección contra múltiples químicos, incluyendo diésel y petróleo y contra la abrasión

Contracción 3:1

Cumple múltiples especificaciones (MIL-I-23053/16; DIN-VDE 0341 T9005; VG 95343/5D; Def Stan 59.97/3 Type 6B)



Nº Catálogo 3M	Descripción de producto	Mín./Múlt. pedido	Unidad de Venta	PVR Unidad de Venta (€)
NTWH32	3M™ Rollo Termorretráctil Flexible NTW-H de elastómero Color Negro - 3,2/1,6mm	1	Rollo	323,44
NTWH48	3M™ Rollo Termorretráctil Flexible NTW-H de elastómero Color Negro - 4,8/2,4mm	1	Rollo	359,40
NTWH64	3M™ Rollo Termorretráctil Flexible NTW-H de elastómero Color Negro - 6,4/3,2mm	1	Rollo	440,73
NTWH95	3M™ Rollo Termorretráctil Flexible NTW-H de elastómero Color Negro - 9,5/4,8mm	1	Rollo	263,21
NTWH190	3M™ Rollo Termorretráctil Flexible NTW-H de elastómero Color Negro - 19,0/9,5mm	1	Rollo	467,57

### 3.3 Resinas especiales para Industria

#### 3M™ Scotchcast® Resinas líquidas

(Tenemos un portafolio más amplio. Contactar 3M para más detalles)

##### 3M™ Scotchcast® Resina 280

Resina Epoxy de clase de temperatura F

Semiflexible de color ámbar

Elevada estabilidad de temperatura y superiores propiedades eléctricas

Resistencia al choque térmico



Nº Catálogo 3M	Descripción de producto	Mín./Múlt. pedido	Unidad de Venta	PVR Unidad de Venta (€)
RES280450	3M™ Scotchcast™ Resina Eléctrica nº 280 - 450 gr.	16	Kit	84,20
RES280544	3M™ Scotchcast™ Resina Eléctrica nº 280 - 5,44 Kgs.	1	Kit	927

##### 3M™ Scotchcast® Resina 251

Resina Epoxy de clase de temperatura F

Rígida de color marrón

Elevada estabilidad de temperatura y superiores propiedades eléctricas

Autoextinguible, elevada resistencia mecánica. Curado al Horno



Nº Catálogo 3M	Descripción de producto	Mín./Múlt. pedido	Unidad de Venta	PVR Unidad de Venta (€)
RE251	3M™ Scotchcast™ Resina Eléctrica nº 251 - 9,07 Kgs.- EU	1	Caja	1184,50

##### 3M™ Scotchcast® Resina 9

Resina Epoxy de clase de temperatura B

Rígida de color marrón

Uso general, pero menor encogimiento. Resistencia química y mecánica

Bi-componente, semiflexible, altamente resistente a la humedad. Curado a temperatura ambiente



Nº Catálogo 3M	Descripción de producto	Mín./Múlt. pedido	Unidad de Venta	PVR Unidad de Venta (€)
RES916	3M™ Scotchcast™ Resina Eléctrica nº 9 - 16 kits 0,45 Kgs.	16	Kit	71,38
RES99	3M™ Scotchcast™ Resina Eléctrica nº 9 - 9,1 Kgs	1	Caja	576,89





**3M** Science.  
Applied to Life.™



**Accesorios para  
Cable de Energía de  
Media y Alta Tensión**

## 4. Accesorios para cable de energía de media tensión

### 4.1 Kit de empalme para cable de balizamiento

#### Empalme cable Balizamiento Aeropuerto

Cable balizamiento de aeropuertos para tensiones de 3 y 6 kV

Kit de empalme serie 91-A52

Tecnología contráctil en frío

Manguito no incluido en el kit



Nº Catálogo	Descripción de producto	Mín./Múlt. pedido	Unidad de Venta	PVR Unidad de Venta (€)
3M 91A52	3M™ 91-A 52 PST Empalme Especial Balizamiento Aeropuertos hasta 6kV	30	Kit 1 fase	80,03

### 4.2 Empalmes de media tensión desde 6/10 kV hasta 18/30 kV

Tecnología contráctil en frío

Instalación rápida y sencilla. No requiere herramientas especiales

Proporciona un excelente sellado a la humedad

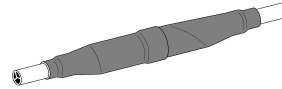
Tensión hasta 6/10 (12) kV

Cable unipolar y tripolar de aislamiento seco

Cubierta contráctil en frío

Incluye electrodo interno

Conector metálico incluido en el kit



Nº Catálogo	Descripción de producto	Mín./Múlt. pedido	Unidad de Venta	PVR Unidad de Venta (€)
3M 92AK610C	3M™ Empalme QS200 92-AK 610-1/C Unipolar (Empalme C. Frío 10kV para cable unipolar seco 50 - 150 mm2 con conector de tornillería fusible Al/Cu para 25 - 150 mm2) Aislamiento (14,6 - 28 mm) Sección (25 - 150 mm²)	∅ 1	Kit 1 fase	249,14

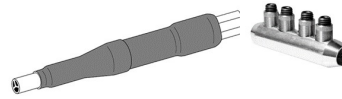
Tensión hasta 8,7/15 (17,5) kV

Cable belted - tripolar aislamiento de papel impregnado

1 plomo - 3 unipolar (aislamiento seco)

Empalme QS2000E

Empalme íntegramente contráctil en frío



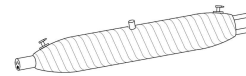
Nº Catálogo	Descripción de producto	Mín./Múlt. pedido	Unidad de Venta	PVR Unidad de Venta (€)
3M 92FS3	3M™ Empalme 92-FS 613-3E Tripolar (Empalme mixto c. frío 15kV entre cable de 1 Plomo tipo belted y 3 unipolares secos) - sin conector Aislam (1 plomo mínimo 15,2 / Seco 19,1 -36,8 mm) Secc. (1 Plomo 35 -240 / Seco 150 -240mm²)	∅ 1	Kit 3 fases	1177,95
3M 92FS3C1	3M™ Empalme 92-FS 613-3E/C (35 - 150) Tripolar (Empalme mixto c. frío 15kV entre cable de 1 Plomo tipo belted y 3 unipolar secos con conector de torn. fusible Al/Cu para 35 - 150 mm2) ∅ Aislam (1 plomo mínimo 15,2 / Seco 19,1 -36,8 mm) Secc. (1 Plomo 35 -150 / Seco 95 -150mm²)	1	Kit 3 fases	1250,51
3M 92FS3C2	3M™ Empalme 92-FS 613-3E/C (50 - 240) Tripolar (Empalme mixto c. frío 15kV entre cable de 1 Plomo belted y 3 unipolares secos con conector de tornillería fusible Al/Cu para 50 - 240 mm2) ∅ Aislam (1 plomo mínimo 15,2 / Seco 19,1 -36,8mm) Secc. (1 Plomo 50 -240 / Seco 150 -240mm²)	1	Kit 3 fases	1250,51

Tensión hasta 6/10 (12) kV

Empalme de resina universal

Empalme tripolar por encintado e inyección de resina.

No necesita pistola de inyección de resina. No incluye conectores metálicos



Nº Catálogo	Descripción de producto	Mín./Múlt. pedido	Unidad de Venta	PVR Unidad de Venta (€)
3M 92A26UA	3M™ Empalme 92-A2-6UA de resina universal tripolar sin conector (3x50 - 3x240 mm²)	Sección 1	Kit 3 fases	1191,45

Cable tripolar de aislamiento seco con papel impregnado

Empalme MIXTO QSG

Empalme íntegramente contráctil en frío



Nº Catálogo	Descripción de producto	Mín./Múlt. pedido	Unidad de Venta	PVR Unidad de Venta (€)
3M QSG3P3SC	3M™ Empalme QSG300 (3P-3S) AP-3 E/C Tripolar Frío (Empalme mixto c. frío 20kV para cable de aislamiento de aceite tipo 3 plomos con 3 unipolares cable seco con conector de tornillería fusible Al/Cu para 95 - 240 mm2) Aislamiento (22,3 - 33,2 mm) Sección (95 - 240 mm²)*	∅ 1	Kit 3 fases	948,28

\*NO es válido para cable 95mm<sup>2</sup> HEPR. Sí es válido para cable 95 mm<sup>2</sup> de aceite

Kits suplementarios para la conversión de cable de papel a cable seco

Nº Catálogo	Descripción de producto	Mín./Múlt. pedido	Unidad de Venta	PVR Unidad de Venta (€)
3M 93P6191E	3M™ Kit suplementario 93-P 619-1E Unipolar (Kit Universal para la conversión en cable unipolar de papel a cable seco)	1	Kit 1 fase	49,60
3M 93P6193EN	3M™ Kits suplementarios 93- P 619-3E Tripolar (Kit Universal para la conversión en cable tripolar de papel a 3 cables unipolares secos) ∅ Aislamiento (17,0 - 40,0 mm) Sección (50 - 400 mm²)	12	Kit 3 fases	248,28



#### Kits para convertir cable tripolar seco en unipolar seco

Contiene muelles CFS, trifurcación, tubos y 1,5 metros de trenza, para la conexión de tierras o armaduras

Nº Catálogo 3M	Descripción de producto	Mín./Múlt. pedido	Unidad de Venta	PVR Unidad de Venta (€)
3S1S1	3M™ Kit conversión (3S-1S) -1 (Kit para conversión de cable tripolar armado a unipolar) ∅ Aislamiento (20,0 - 50,0 mm) Sección (3x16 - 3x50 mm²)	1	Kit	97,40
3S1S2	3M™ Kit conversión (3S-1S) -2 (Kit para conversión de cable tripolar armado a unipolar) ∅ Aislamiento (35,0 - 85,0 mm) Sección (3x50 - 3x300 mm²)	1	Kit	107,16

#### Kits suplementarios de puesta a tierra para empalmes y terminaciones de cables RH5Z1 con pantalla de tierras de lámina de aluminio

Nº Catálogo 3M	Descripción de producto	Mín./Múlt. pedido	Unidad de Venta	PVR Unidad de Venta (€)
PTERH5Z1	3M™ Kit de puesta a tierra empalme lámina Al (1 fase) Sección (50 - 240 mm²)	1	Kit	22,20
PTTRH5Z1	3M™ Kit de puesta a tierra terminación lámina Al (3 fases) Sección (50 - 240 mm²)	1	Kit	59,77

#### Cable unipolar de aislamiento seco

##### Empalme QS200 MONOBLOC

Empalme ultra rápido, en una pieza

Incluye electrodo interno

Conector metálico de tornillo fusible Cu/Al incluido en el kit.



Nº Catálogo 3M	Descripción de producto	Mín./Múlt. pedido	Unidad de Venta	PVR Unidad de Venta (€)
QS200MB	3M™ Empalme QS200 93-AK 620-1MB-E/C (Empalme C. Frio 20kV para cable unipolar seco con conector de tornillería fusible Al/Cu para 95 - 240 mm2) ∅ Aislamiento (19,1 - 38,0 mm) Sección (95 - 240 mm²)	1	Kit 1 fase	246,58
QS400MB	3M™ Empalme QS200 93-AK 640-1MB-E/C (Empalme C. Frio 20kV para cable unipolar seco con conector de tornillería fusible Al/Cu para 240 - 400 mm2) ∅ Aislamiento (26,1 - 54,6 mm) Sección (240 - 400 mm²)	1	Kit 1 fase	411,51

#### Empalme QS2000E modular y unipolar

Nº Catálogo 3M	Descripción de producto	Mín./Múlt. pedido	Unidad de Venta	PVR Unidad de Venta (€)
QSE6111C	3M™ Empalme QS2000E 93-AF 611-1E/C (Empalme C. Frio 20kV para cable unipolar seco con conector de tornillería fusible Al/Cu para 25 - 150 mm2) - sin electrodo Aislamiento (15,5 - 34,5 mm) Sección (25 - 150 mm²)	1	Kit 1 fase	254,18

#### Tensión hasta 18/30 (36) kV

##### Cable unipolar de aislamiento seco

Nº Catálogo 3M	Descripción de producto	Mín./Múlt. pedido	Unidad de Venta	PVR Unidad de Venta (€)
94AK6201C	3M™ Empalme QS200 94-AK 620-1E/C (Empalme C. Frio 30kV para cable unipolar seco con conector de tornillería fusible Al/Cu para conductor 50 - 240 mm2) Aislamiento (19,4 - 36,0 mm) Sección (50 - 240 mm²)	2	Kit 1 fase	323,67
94AK6301C	3M™ Empalme QS200 94-AK 630-1E/C (Empalme C. Frio 30kV para cable unipolar seco con conector de tornillería fusible Al/Cu para conductor 240 - 630 mm2) Aislamiento (33,3 - 52,0 mm) Sección (300 - 630 mm²)	1	Kit 1 fase	616,97
94AK6401	3M™ Empalme QS200 94-AK 640-1E/ (Empalme C. Frio 30kV para cable unipolar seco Al/Cu para conductor 150 - 400 mm2) El kit NO incluye conector de tornillo ∅ Aislamiento (26,7 - 43,0 mm) Sección (150 - 400 mm²)	1	Kit 1 fase	327,38

#### 4.3 Derivación para cable unipolar de aislamiento seco tanto en cable principal como derivado para 12/120 kV

##### Petaca de tornillo fusible Cu/Al incluido en el kit

Nº Catálogo 3M	Descripción de producto	Mín./Múlt. pedido	Unidad de Venta	PVR Unidad de Venta (€)
93BP6201	3M™ Derivación QS2000B 93-BP 620-1 Aislamiento (19,3 - 33,2 mm) Sección (95 - 240 mm²)	1	Kit 1 fase	960,31



#### 4.4 Terminaciones de media tensión para uso interior y exterior

Las terminaciones QTII contráctiles en frío, están fabricadas en silicona reticulada a alta temperatura y son de una sola pieza.

Su instalación es rápida y sencilla. No requiere el uso de herramientas especiales.

Proporcionan un excelente comportamiento a la intemperie y ante la humedad, siendo altamente recomendadas para su uso en zonas de alto nivel de contaminación.

##### Terminaciones de uso interior

##### Tensión hasta 6/10 (12) kV

##### Cable unipolar de aislamiento seco

Terminal de tornillo fusible no incluido en el kit.

Kits suministrados para cable de pantalla de hilo de cobre unipolar.

Para cable unipolar con pantalla de pletina de cobre, añadir un muelle de fuerza constante por fase según dimensiones del cable.

Para cable tripolar, utilice el Kit conversión (3S-1S) adecuado.



Nº Catálogo 3M	Descripción de producto	Mín./Múlt. pedido	Unidad de Venta	PVR Unidad de Venta (€)
QTII5671	3M™ Terminación QTII 5671 - Interior (Terminación contr. Frío 10 kV Interior para conductor de 50-240 mm <sup>2</sup> ) Aislamiento (16,2 - 28,4 mm) Sección (50 - 240 mm <sup>2</sup> ) / Conector.- No	∅	1	Kit 3 fases 129,49
QTII5672	3M™ Terminación QTII 5672 - Interior (Terminación contr. Frío 10 kV Interior para conductor de 185-500 mm <sup>2</sup> ) Aislamiento (23,9 - 46,0 mm) Sección (185 - 500 mm <sup>2</sup> ) / Conector.- No	∅	1	Kit 3 fases 169,48

##### Tensión hasta 8,7/15 (17,5) kV

##### Cable unipolar de aislamiento seco

Terminal de tornillo fusible no incluido en el kit.

Kits suministrados para cable de pantalla de hilo de cobre unipolar.

Para cable unipolar con pantalla de pletina de cobre, añadir un muelle de fuerza constante por fase según dimensiones del cable.

Para cable tripolar, utilice el Kit conversión (3S-1S) adecuado.



Nº Catálogo 3M	Descripción de producto	Mín./Múlt. pedido	Unidad de Venta	PVR Unidad de Venta (€)
QTII5622	3M™ Terminación QTII 5622 K - Interior (Terminación C. Frío 15 kV Interior para conductor de 16-35 mm <sup>2</sup> ) Aislamiento (11,2 - 16,5 mm) Sección (16 - 35 mm <sup>2</sup> ) / Conector.- No	∅	1	Kit 3 fases 163,76
QTII5623	3M™ Terminación QTII 5623 K - Interior (Terminación C. Frío 15 kV Interior para conductor de 25-95 mm <sup>2</sup> ) Aislamiento (14,2 - 22,1 mm) Sección (25 - 95 mm <sup>2</sup> ) / Conector.- No	∅	1	Kit 3 fases 172,75
QTII5624	3M™ Terminación QTII 5624 K - Interior (Terminación C. Frío 15 kV Interior para conductor de 70-300 mm <sup>2</sup> ) Aislamiento (19,8 - 33,0 mm) Sección (70 - 300 mm <sup>2</sup> ) / Conector.- No	∅	1	Kit 3 fases 203,14
QTII5625	3M™ Terminación QTII 5625 K - Interior (Terminación C. Frío 15 kV Interior para conductor de 240-500 mm <sup>2</sup> ) Aislamiento (27,7 - 45,7 mm) Sección (240 - 500 mm <sup>2</sup> ) / Conector.- No	∅	1	Kit 3 fases 240,05

##### Terminaciones M/T de uso interior para cable tripolar

Terminal de tornillo fusible no incluido en el kit.



Nº Catálogo 3M	Descripción de producto	Mín./Múlt. pedido	Unidad de Venta	PVR Unidad de Venta (€)
92EB613	3M™ Terminación QTII 92-EB 61-3 Aislamiento (14,2 - 22,1 mm) Sección 6/10kV (35 - 70 mm <sup>2</sup> ) / 8,7/15kV (25 - 50 mm <sup>2</sup> )	∅	1	Kit 3 fases 275,70
92EB623	3M™ Terminación QTII 92-EB 62-3 ∅ Aislamiento (16,6 - 22,1 mm) Sección 6/10kV (70 - 95 mm <sup>2</sup> ) / 8,7/15kV (50 - 70 mm <sup>2</sup> )	∅	1	Kit 3 fases 279,75
92EB633	3M™ Terminación QTII 92-EB 63-3 Aislamiento (19,8 - 33,0 mm) Sección 6/10kV (120 - 150 mm <sup>2</sup> ) / 8,7/15kV (95 - 120 mm <sup>2</sup> )	∅	1	Kit 3 fases 303,44
92EB643	3M™ Terminación QTII 92-EB 64-3 ∅ Aislamiento (22,0 - 33,0 mm) Sección 6/10kV (185 - 300 mm <sup>2</sup> ) / 8,7/15kV (150 - 240 mm <sup>2</sup> )	∅	1	Kit 3 fases 321,79

##### Terminaciones M/T de uso exterior para cable tripolar

Terminal de tornillo fusible no incluido en el kit.

Nº Catálogo 3M	Descripción de producto	Mín./Múlt. pedido	Unidad de Venta	PVR Unidad de Venta (€)
93EB613	3M™ Terminación QTII 93-EB 61-3 Aislamiento (16,2 - 28,4 mm) Sección 6/10kV (50 - 70 mm <sup>2</sup> ) / 8,7/15kV (35 - 50 mm <sup>2</sup> )	∅	1	Kit 3 fases 280,81
93EB623	3M™ Terminación QTII 93-EB 62-3 ∅ Aislamiento (16,2 - 28,4 mm) Sección 6/10kV (95 - 150 mm <sup>2</sup> ) / 8,7/15kV (70 - 120 mm <sup>2</sup> )	∅	1	Kit 3 fases 341,00
93EB633	3M™ Terminación QTII 93-EB 63-3 Aislamiento (21,3 - 35,0 mm) Sección 6/10kV (185 - 300 mm <sup>2</sup> ) / 8,7/15kV (150 - 240 mm <sup>2</sup> )	∅	1	Kit 3 fases 363,74



**Terminaciones de uso interior**  
**Tensión hasta 12/20 (24) kV**  
**Cable unipolar de aislamiento seco**



Nº Catálogo 3M	Descripción de producto	Min./Múlt. pedido	Unidad de Venta	PVR Unidad de Venta (€)
J4PU	3M™ Terminación QTII J4 PU SI - 5601 (Terminación c. Frío 20 kV Interior series 5601 para conductor de 25-120 mm2) <i>Aislamiento (16,2 - 28,4 mm) Sección (25 - 120 mm²) / Conector metálico.- No</i>	ø	1	Kit 3 fases 168,64
J4PUT50	3M™ Terminación QTII J4 PU E/C 24 (50 - 95) (Terminación c. Frío 20kV Interior series 5601 con conector de tornillería fusible Al/Cu para 50-95 mm2) <i>Aislamiento (16,2 - 28,4 mm) Sección (50 - 95 mm²) / Conector metálico.- Sí</i>	ø	1	Kit 3 fases 225,16
K4PU	3M™ Terminación QTII K4 PU SI - 5602 (Terminación c. Frío 20 kV Interior series 5602 para conductor de 95-240 mm2) <i>Aislamiento (21,3 - 35,0 mm) Sección (95 - 240 mm²) / Conector metálico.- No</i>	ø	1	Kit 3 fases 167,38
K4PUT95	3M™ Terminación QTII K4 PU E/C 24 (95 - 240) (Terminación c. Frío 20kV Interior series 5602 con conector de tornillería fusible Al/Cu para 95-240 mm2) <i>Aislamiento (21,3 - 35,0 mm) Sección (95 - 240 mm²) / Conector metálico.- Sí</i>	ø	1	Kit 3 fases 233,14
L4PU	3M™ Terminación QTII L4 PU SI - 5603 (Terminación c. Frío 20 kV Interior series 5603 para conductor de 240-630 mm2) <i>ø Aislamiento (27,4 - 45,7 mm) Sección (240 - 630 mm²) / Conector metálico.- No</i>	ø	1	Kit 3 fases 248,77
L4PUT240	3M™ Terminación QTII L4 PU E/C 24 - 36 (240 - 400) (Terminación c. Frío 20kV Interior series 5603 con conector de tornillería fusible Al/Cu para 240-400 mm2) <i>Aislamiento (27,4 - 45,7 mm) Sección (240 - 400 mm²) / Conector metálico.- Sí</i>	ø	1	Kit 3 fases 305,68
93EB651	3M™ Terminación QTII 93 - EB 65 - 1 (Terminac. c. Frío 20 kV Interior series 5644 para conductor de 500-1.000 mm2) <i>ø Aislamiento (33,0 - 53,3 mm) Sección (500 - 1000 mm²) / Conector metálico.- No</i>	ø	1	Kit 3 fases 328,03

**Tensión hasta 18/30 (36) kV**  
**Cable unipolar de aislamiento seco**



Nº Catálogo 3M	Descripción de producto	Min./Múlt. pedido	Unidad de Venta	PVR Unidad de Venta (€)
K4PU	3M™ Terminación QT II K4 PU SI- 5602 - Interior (Terminación c. Frío 30 kV Interior series 5602 para conductor de 35-150 mm2) <i>Aislamiento (21,3 - 35,0 mm) Sección (35 - 150 mm²) / Conector metálico.- No</i>	ø	1	Kit 3 fases 167,38
L4PU	3M™ Terminación QT II L4 PU SI-5603 - Interior (Terminación c. Frío 30 kV Interior series 5603 para conductor de 150-500 mm2) <i>Aislamiento (27,4 - 45,7 mm) Sección (150 - 500 mm²) / Conector metálico.- No</i>	ø	1	Kit 3 fases 248,77
L4PUT150	3M™ Terminación QT II L4 PU E/C 36 (150-240) - Interior (Terminación c. Frío 30kV Interior series 5603 con conector de tornillería fusible Al/Cu para 150-240 mm2) <i>Aislamiento (27,4 - 45,7 mm) Sección (150 - 240 mm²) / Conector metálico.- Sí</i>	ø	1	Kit 3 fases 310,15
L4PUT240	3M™ Terminación QT II L4 PU E/C 24-36 (240-400) - Interior (Terminación c. Frío 30kV Interior series 5603 con conector de tornillería fusible Al/Cu para 240-400 mm2) <i>Aislamiento (27,4 - 45,7 mm) Sección (240 - 400 mm²) / Conector metálico.- Sí</i>	ø	1	Kit 3 fases 305,68
94EB651	3M™ Terminación QTII 94-EB 65-1 - Interior (Terminación c. Frío 30 kV Interior para conductor de 300-630 mm2) <i>ø Aislamiento (33,0 - 53,0 mm) Sección (300 - 630 mm²) / Conector metálico.- No</i>	ø	1	Kit 3 fases 350,45

**Terminaciones de uso exterior**  
**Tensión hasta 12/20 (24) kV**  
**Cable unipolar de aislamiento seco**



Nº Catálogo 3M	Descripción de producto	Min./Múlt. pedido	Unidad de Venta	PVR Unidad de Venta (€)
J6PU	3M™ Terminación QTII J6 PU-5651 E - Exterior (Terminación c. Frío 20 kV Exterior series 5651 E para conductor de 25-120 mm2) <i>Aislamiento (16,2 - 28,5 mm) ø Cubierta (23,6 - 34,3 mm) Sec. (25 - 120 mm²) / Con. metálico.- No</i>	ø	1	Kit 3 fases 201,12
J6PUT50	3M™ Terminación QTII J6 PU E/C 24 (50-95) - Exterior (Terminac. c. Frío 20kV Exterior series 5651 E con conector de tornillería fusible Al/Cu para 50-95 mm2) <i>Aislamiento (16,2 - 28,5 mm) ø Cubierta (23,6 - 34,3 mm) Sec. (50 - 95 mm²) / Con. metálico.- Sí</i>	ø	1	Kit 3 fases 260,15
J6T502A	3M™ Terminación QTII J6 PU E/C 24 (50-95)-2AG - Exterior (Terminación c. Frío 20kV Exterior series 5651 E con conector de tornillería de 2 taladros Al/Cu para 50-95 mm2) <i>Aislamiento (16,2 - 28,5 mm) ø Cubierta (23,6 - 34,3 mm) Sec. (50 - 95 mm²) / Con. metálico.- Sí</i>	ø	1	Kit 3 fases 251,43
K6PU	3M™ Terminación QTII K6 PU-5652 E - Exterior (Terminación c. Frío 20 kV Exterior series 5652 E para conductor de 95-240 mm2) <i>Aislamiento (21,3 - 35,0 mm) ø Cubierta (30,2 - 43,7 mm) Sec. (95 - 240 mm²) / Con. metálico.- No</i>	ø	1	Kit 3 fases 201,62
K6PUT95	3M™ Terminación QTII K6 PU E/C 24 (95-240) - Exterior (Terminación c. Frío 20kV Exterior series 5652 E con conector de tornillería fusible Al/Cu para 95-240 mm2) <i>Aislamiento (21,3 - 35,0 mm) ø Cubierta (30,2 - 43,7 mm) Sec. (95 - 240 mm²) / Con. metálico.- Sí</i>	ø	1	Kit 3 fases 263,99
K6T952A	3M™ Terminación QTII K6 PU E/C 24 (150-240)-2AG - Exterior (Terminación c. Frío 20kV Exterior series 5652 E con conector de tornillería de 2 taladros Al/Cu para 95-240 mm2) <i>ø Aislamiento (21,3 - 35,0 mm) ø Cubierta (30,2 - 43,7 mm) Sec. (150 - 240 mm²) / Con. metálico.- Sí</i>	ø	1	Kit 3 fases 281
L6PU	3M™ Terminación QTII L6 PU-5653 E - Exterior (Terminación c. Frío 20 kV Exterior series 5653 E para conductor de 240-400 mm2) <i>Aislamiento (27,4 - 45,7 mm) ø Cubierta (34,8 - 51,3mm) Sec. (240 - 400mm²)* / Con. metálico.- No</i>	ø	1	Kit 3 fases 245,88
L6PUT240	3M™ Terminación QTII L6 PU E/C 24 (240-400) (Terminación C. Frío 20kV Exterior series 5653 E con conector de tornillería fusible Al/Cu para 240-400 mm2) <i>Aislamiento (27,4 - 45,7 mm) ø Cubierta (34,8 - 51,3 mm) Sec. (240 - 400 mm²) / Con. metálico.- Sí</i>	ø	1	Kit 3 fases 328,29
L6T2402A	3M™ Terminación QTII L6 PU E/C 24 (240-400)-2AG (Terminación C. Frío 20kV Exterior series 5653 E con conector de tornillería fusible de 2 taladros Al/Cu para 240-400 mm2) <i>ø Aislamiento (27,4 - 45,7 mm) ø Cubierta (34,8 - 51,3 mm) Sec. (240 - 400 mm²) / Con. metálico.- Sí</i>	ø	1	Kit 3 fases 354,91
94EB651	3M™ Terminación QTII 94-EB 65-1 - Interior (Terminación c. Frío 20 kV Exterior para conductor de 300-630 mm2) <i>ø Aislamiento (33,0 - 53,0 mm) ø Cubierta (41,0 - 65,0mm) Sec. (300 - 630mm²) / Con. metálico.- No</i>	ø	1	Kit 3 fases 350,45

\*Para aplicaciones en cable de 630 mm2 contacte con nuestro Soporte Técnico



Tensión hasta 18/30 (36) kV

Cable unipolar de aislamiento seco

Nº Catálogo 3M	Descripción de producto	Min./Múlt. pedido	Unidad de Venta	PVR Unidad de Venta (€)
K8PU	3M™ Terminación QTII 94-EB 62-2 (K8) (Terminación C. Frio 30 kV Exterior series 5646 para conductor de 50-150 mm2) <i>Aislamiento (21,3 - 35,0 mm) ø Cubierta (30,0 - 44,0 mm) Sec. (50 - 150 mm²) / Con. metálico.- No</i>	ø	1	Kit 3 fases 346,03
94EBT50	3M™ Terminación QTII 94-EB 62-2 E/C 36 (50-95) (Terminación C. Frio 30kV Exterior series 5646 con conector de tornillería fusible Al/Cu para 50-95 mm2) <i>Aislamiento (21,3 - 35,0 mm) ø Cubierta (30,0 - 44,0 mm) Sec. (50 - 95 mm²) / Con. metálico.- Sí</i>	ø	1	Kit 3 fases 451,61
L8PU	3M™ Terminación QTII 94-EB 63-2 (L8) (Terminación C. Frio 30 kV Exterior series 5647 para conductor de 120-400 mm2) <i>Aislamiento (27 - 45,7 mm) ø Cubierta (34,0 - 52,0 mm) Sec. (120 - 400 mm²) / Con. metálico.- No</i>	ø	1	Kit 3 fases 392,63
94EBT150	3M™ Terminación QTII 94-EB 63-2 E/C 36 (150-240) (Terminación C. Frio 30kV Exterior series 5647 con conector de tornillería fusible Al/Cu para 150-240 mm2) <i>Aislamiento (27 - 45,7 mm) ø Cubierta (34,0 - 52,0 mm) Sec. (150 - 240 mm²) / Con. metálico.- Sí</i>	ø	1	Kit 3 fases 496,46
94T1502A	3M™ Terminación QTII 94-EB 63-2 E/C 36 (150-240)-2AG (Terminación C. Frio 30kV Exterior series 5647 con conector de tornillería de 2 taladros Al/Cu para 150-240 mm2) <i>Aislamiento (27 - 45,7 mm) ø Cubierta (34,0 - 52,0 mm) Sec. (150 - 240 mm²) / Con. metálico.- Sí</i>	ø	1	Kit 3 fases 511,97
94EBT240	3M™ Terminación QTII 94-EB 63-2 E/C 36 (240-400) (Terminación C. Frio 30kV Exterior series 5647 con conector de tornillería fusible Al/Cu para 240-400 mm2) <i>Aislamiento (27 - 47,5 mm) ø Cubierta (34,0 - 52,0 mm) Sec. (240 - 400 mm²) / Con. metálico.- Sí</i>	ø	1	Kit 3 fases 607,69
94T2402A	3M™ Terminación QTII 94-EB 63-2 E/C 36 (240-400)-2AG (Terminación C. Frio 30kV Exterior series 5647 con conector de tornillería fusible de 2 taladros Al/Cu para 240-400 mm2) <i>ø Aislamiento (27 - 47,5 mm) ø Cubierta (34,0 - 52,0 mm) Sec. (240 - 400 mm²) / Con. metálico.- Sí</i>	ø	1	Kit 3 fases 623,23
M8	3M™ Terminación QT-II M8 5648 E (Terminación C. Frio 30 kV Exterior series 5648 para conductor de 300-630 mm2) <i>Aislamiento (33,0 - 53,0 mm) ø Cubierta (41,1 - 64,8 mm) Sec. (300 - 630 mm²) / Con. metálico.- No</i>	ø	1	Kit 3 fases 786,85

#### 4.5 Conectores enchufables (separables)

Completa gama de Conectores con cuerpo de EPDM para el mercado de Media Tensión

Cubre las exigencias de cualquier conexión eléctrica

Facilidad de desconexión sin necesidad de desmontaje completo

Se suministra en kits completos con todo lo necesario para su instalación

Contiene terminal de tornillería fusible para cobre y aluminio

Kit completo para 3 fases



##### Conectores enchufables rectos en EPDM 250A (para puente celda - trafo)

Nº Catálogo 3M	Descripción de producto	Ø	Mín./Múlt. pedido	Unidad de Venta	PVR Unidad de Venta (€)
938902095	93-EE 890-2 25-95 MC 250A Conector enchufable recto <i>Aislamiento (14,7 - 25,0 mm) / Tensión 24kV / Sección (25 - 95 mm²) / Pasatapas - A</i>	Ø	1	Kit	440,2
938902150	93-EE 890-2 70-150 MC 250A Conector enchufable recto <i>Aislamiento (19,9 - 28,5 mm) / Tensión 24kV / Sección (70 - 150 mm²) / Pasatapas - A</i>	Ø	1	Kit	447,77



##### Conectores enchufables acodados en EPDM 250A (para puente celda - trafo)

Nº Catálogo 3M	Descripción de producto	Ø	Mín./Múlt. pedido	Unidad de Venta	PVR Unidad de Venta (€)
938952095	93-EE 895-2 25-95 MC 250A Conector enchufable acodado <i>Aislamiento (14,7 - 25,0 mm) / Tensión 24kV / Sección (25 - 95 mm²) / Pasatapas - A</i>	Ø	1	Kit	424,29
938952150	93-EE 895-2 70-150 MC 250A Conector enchufable acodado <i>Aislamiento (19,9 - 28,5 mm) / Tensión 24kV / Sección (70 - 150 mm²) / Pasatapas - A</i>	Ø	1	Kit	430,77

##### Conectores enchufables acodados en EPDM 400A (para puente celda - trafo)

Nº Catálogo 3M	Descripción de producto	Ø	Mín./Múlt. pedido	Unidad de Venta	PVR Unidad de Venta (€)
948954095	94-EE 895-4 35-95 MC 400A Conector enchufable acodado <i>Aislamiento (22,0 - 30,0 mm) / Tensión 36kV / Sección (35 - 95 mm²) / Pasatapas - B</i>	Ø	1	Kit	762,16
948954120	94-EE 895-4 95-120 MC 400A Conector enchufable acodado <i>Aislamiento (22,0 - 32,0 mm) / Tensión 36kV / Sección (95 - 120 mm²) / Pasatapas - B</i>	Ø	1	Kit	778,05
948954240	94-EE 895-4 150-240 MC 400A Conector enchufable acodado <i>Aislamiento (22,0 - 37,6 mm) / Tensión 36kV / Sección (150 - 240 mm²) / Pasatapas - B</i>	Ø	1	Kit	789,33



##### Conectores en T ASIMÉTRICOS en EPDM 630A y 1250A (roscada - celda de línea)

Nº Catálogo 3M	Descripción de producto	Ø	Mín./Múlt. pedido	Unidad de Venta	PVR Unidad de Venta (€)
939956070	93-EE 995-6 25-70 MC 630A Conector enchufable asimétrico <i>Aislamiento (14,7 - 23,4 mm) / Tensión 24kV / Sección (25 - 70 mm²) / Pasatapas - C1</i>	Ø	1	Kit	645,21
939956240	93-EE 995-6 95-240 MC 630A Conector enchufable asimétrico <i>Aislamiento (22,0 - 32,6 mm) / Tensión 24kV / Sección (95 - 240 mm²)* / Pasatapas - C1</i>	Ø	1	Kit	620,52
939956400	93-EE 995-6 240-400 MC 630A Conector enchufable asimétrico <i>Aislamiento (23,7 - 37,8 mm) / Tensión 24kV / Sección (240 - 400 mm²) / Pasatapas - C1</i>	Ø	1	Kit	941,77
939956630	93-EE 995-6 400-630 MC 1250A Conector enchufable asimétrico <i>Aislamiento (33,4 - 44,2 mm) / Tensión 24kV / Sección (400 - 630 mm²) / Pasatapas - C2</i>	Ø	1	Kit	1393,18
949956150	94-EE 995-6 95-150 MC 630A Conector enchufable asimétrico <i>Ø Aislamiento (22,0 - 34,0 mm) / Tensión 36kV / Sección (95 - 150 mm²) / Pasatapas - C1</i>	Ø	1	Kit	829,17
949956240	94-EE 995-6 150-240 MC 630A Conector enchufable asimétrico <i>Aislamiento (30,8 - 37,6 mm) / Tensión 36kV / Sección (150 - 240 mm²) / Pasatapas - C1</i>	Ø	1	Kit	953,51
949956400	94-EE 995-6 240-400 MC 630A Conector enchufable asimétrico <i>Aislamiento (31,5 - 42,8 mm) / Tensión 36kV / Sección (240 - 400 mm²) / Pasatapas - C1</i>	Ø	1	Kit	1031,29
949956630	94-EE 995-6 400-630 MC 1250A Conector enchufable asimétrico <i>Aislamiento (39,1 - 49,2 mm) / Tensión 36kV / Sección (400 - 630 mm²) / Pasatapas - C2</i>	Ø	1	Kit	1923,88

\*No válida en cable de 95 mm2 HEPRZ1



##### Conectores enchufables en T SIMÉTRICOS en EPDM 630A (roscada - celda de línea)

Nº Catálogo 3M	Descripción de producto	Ø	Mín./Múlt. pedido	Unidad de Venta	PVR Unidad de Venta (€)
939986240	93-EE 998-6 95-240 MC 630A S Conector simétrico <i>Aislamiento (22,0 - 32,6 mm) / Tensión 24kV / Sección (95 - 240 mm²)* / Pasatapas - C1</i>	Ø	1	Kit	816,64

\*No válida en cable de 95 mm2 HEPRZ1

## 5. Accesorios para cable de energía de alta tensión desde 26/45 kV hasta 36/66 kV

### 5.1 Empalmes de alta tensión hasta 36/66 kV. Tecnología contráctil en frío

Los empalmes QSIII y QS3000 se realizan de manera rápida y sencilla

Su instalación no requiere el uso de herramientas especiales

Proporcionan un excelente comportamiento a la intemperie y contra la humedad

Cuerpo principal del empalme de silicona



Tensión hasta 26/45 (52) kV

Cable unipolar de aislamiento seco. Empalme tipo QSIII SIN conector de tornillería fusible incluido en el kit

N° Catálogo 3M	Descripción de producto	Mín./Múlt. pedido	Unidad de Venta	PVR Unidad de Venta (€)	
QSIII45	3M™ Empalme QSIII 5545 A* (Empalme C. Frio 45kV en línea conductor 240-500 mm <sup>2</sup> ) Aislamiento (31,5 - 52,6 mm) ø Cubierta Max. (69 mm) Sec. (240 - 500 mm <sup>2</sup> ) / Con. metálico.- No	ø	1	Kit 1 fase	1076,55

\*Para secciones de 500-630 mm<sup>2</sup>, consultar con servicio técnico

Compruebe la longitud del conector a utilizar, debe ser inferior a 210 mm.



Empalme tipo QS3000 con menos pasos de instalación y MAYOR rango de aplicación\*

N° Catálogo 3M	Descripción de producto	Mín./Múlt. pedido	Unidad de Venta	PVR Unidad de Venta (€)	
AD72XB11	3M™ Empalme QS3000 AD-72XB11-20-N-150C (150 - 630) (Empalme C. Frio 66kV en línea 150 - 630 mm <sup>2</sup> ) pantalla 150mm <sup>2</sup> Aislamiento (35,9 - 56,2 mm) ø Cubierta Max. (65 mm) Secc. (150 - 500 mm <sup>2</sup> ) / Con. metálico.- No	ø	1	Kit 1 fase	2044,01
AD72XB12	3M™ Empalme QS3000 AD-72XB11-20-SP1-150C (300 - 630) (Empalme C. Frio 66kV en línea CON conector de tornillería fusible Al/Cu para 300 - 630 mm <sup>2</sup> ) pantalla 150mm <sup>2</sup> ø Aislamiento (35,9 - 56,2 mm) ø Cubierta Max. (65 mm) Sección (300 - 500 mm <sup>2</sup> ) / Con. metálico.- Sí	ø	1	Kit 1 fase	2297,53
AD72XB13	3M™ Empalme QS3000 AD-72XB11-30-N-150C 1/CV(800 - 1600) (Empalme C. Frio 66kV en línea CON conector de tornillería fusible Al/Cu para 800 - 1600 mm <sup>2</sup> ) pantalla 150mm <sup>2</sup> ø Aislamiento (mm) ø Cubierta Max. (mm) Sección (800 - 1600 mm <sup>2</sup> ) / Con. metálico.- Sí**	ø	1	Kit 1 fase	1946,7
AD72XB25	3M™ Kit de empalme en línea de alta tensión contráctil en frío QS3000, AD-72XB11-25-SP1-150C, incluye Conector 300-630mm <sup>2</sup> pantalla 150mm <sup>2</sup> ø Aislamiento (35,9 - 56,2 mm) ø Cubierta Max. (65 mm) Sección (300 - 500 mm <sup>2</sup> ) / Con. metálico.- Sí	ø	1	Kit 1 fase	2293,69

\*Para secciones de 630 mm<sup>2</sup>, consultar con servicio técnico

\*\*Para secciones de 800 mm<sup>2</sup>, consultar con servicio técnico

NOVEDAD

### 5.2 Terminaciones de alta tensión. Tecnología contráctil en frío.

Las terminaciones de las series QTII y QTEN están fabricadas en silicona reticulada a alta temperatura y el cuerpo de la terminación es de una sola pieza.

Su instalación es rápida y sencilla. No requiere el uso de herramientas especiales.

Proporcionan un excelente comportamiento a la intemperie y contra la humedad, siendo altamente recomendadas para su uso en zonas de alto nivel de contaminación.



Tensión hasta 26/45 (52) kV

Cable unipolar de aislamiento seco.

Terminación QTII de uso exterior / interior

N° Catálogo 3M	Descripción de producto	Mín./Múlt. pedido	Unidad de Venta	PVR Unidad de Venta (€)	
95EB622	3M™ Terminación QT II 95 - EB - 62 - 2 (Series 4604) (Terminación C. Frio 45kV Exterior/ Interior para conductor de 240 - 500 mm <sup>2</sup> ) Aislamiento (33,0 - 53,0 mm) Línea de fuga (1168 mm) Sección (240 - 500mm <sup>2</sup> ) / Con. metálico.- No	ø	1	Kit 1 fase	482,09
95EB622T	3M™ Terminación QT II 95 - EB - 62 - 2 E/C (300 - 500) (Series 4604)* (Terminación C. Frio 45kV Exterior/ Interior CON conector de tornillería fusible DE 2 TALADROS Al/Cu para 300 - 500 mm <sup>2</sup> ) Aislamiento (33,0 - 53,0 mm) Línea de fuga (1168 mm) Sección (300 - 500 mm <sup>2</sup> ) / Con. metálico.- Sí	ø	1	Kit 1 fase	504,02
95EB632	3M™ Terminación QT II 95 - EB - 63 - 2 (Series 4605) (Terminación C. Frio 45kV Exterior/ Interior para conductor de 630 - 1.000 mm <sup>2</sup> ) Aislamiento (46,0 - 66,0 mm) Línea de fuga (1168 mm) Secc. (630 - 1000mm <sup>2</sup> ) / Con. metálico.- No	ø	3	Kit 1 fase	754,79

\*Terminal tornillería fusible de dos taladros.



Tensión hasta 36/66 (72,5) kV

Cable unipolar de aislamiento seco

Terminación QTEN de uso exterior / interior de fácil montaje, rápida y compacta.

Todas las campanas integradas en una única pieza

N° Catálogo 3M	Descripción de producto	Mín./Múlt. pedido	Unidad de Venta	PVR Unidad de Venta (€)	
QTEN720	3M™ Terminación QTEN 96-EP 720-2 Línea Fuga - 25 mm/kV (Terminación C. Frio 66kV Exterior/ Interior para conductor de 120 - 1.000 mm <sup>2</sup> ) Aislamiento (33,0 - 60,0 mm) Línea de fuga (1813 mm) Secc. (120 - 1000mm <sup>2</sup> ) / Con. metálico.- No	ø	1	Kit 1 fase	2285,99
QTEN400	3M™ Terminación QTEN 96-EP 720-2 E/C (400 - 630) Línea Fuga - 25 mm/kV (Terminación C. Frio 66kV Exterior/ Interior CON conector de tornillería fusible Al/Cu para 400 - 630 mm <sup>2</sup> ) *1 ø Aislamiento (33,0 - 60,0 mm) Línea de fuga (1813 mm) Secc. (400 - 630 mm <sup>2</sup> ) / Con. metálico.- Sí	ø	1	Kit 1 fase	2446,37



QTEN725	3M™ Terminación QTEN 96-EP 725-2 Línea Fuga - 31 mm/kV (Terminación C. Frío 66kV Exterior/ Interior para conductor de 120 - 1.000 mm <sup>2</sup> ) Aislamiento (33,0 -60,0 mm) Línea de fuga (2250 mm) Secc. (120 -1000mm <sup>2</sup> ) / Con. metálico.- No	∅	1	Kit 1 fase	2485,17
QTEN800GN	3M™ Terminación QTEN 96-EP 725-2 E/C (800 - 1000) Línea Fuga - 31 mm/kV (Terminación C. Frío 66kV Exterior/Interior CON conector de tornillería fusible Al/Cu para 800 - 1.000 mm <sup>2</sup> ) *2 Aislamiento (33,0 -60,0 mm) Línea de fuga (2250 mm) Secc. (800 - 1000 mm <sup>2</sup> ) / Con. metálico.- Sí	∅	3	Kit 1 fase	3025,3
QTEN730	3M™ Terminación QTEN 96-EP 730-2 Línea Fuga - 25 mm/kV (Terminación C. Frío 66kV Exterior/ Interior para conductor de 500 - 2.500 mm <sup>2</sup> ) ∅ Aislamiento (50,0 -87,0 mm) Línea de fuga (1813 mm) Secc. (500 -2500mm <sup>2</sup> ) / Con. metálico.- No		1	Kit 1 fase	2529,58
QTEN6202R	3M™ Terminación QTEN 96-EP 620-2R, <b>solamente aplicaciones de ferrocarril Exterior/ Interior</b> para conductor de 120 - 1.000 mm <sup>2</sup> (33,0 -60,0 mm)/ Con. metálico.- NO		1	Kit 1 fase	2151,28

(1) Terminal de tornillo fusible Cu/Al de 2 taladros  
(2) Terminal de tornillo fusible Cu/Al de 4 taladros

## 6. Conectores metálicos por tornillería fusible y Muelles de fuerza constante

### 6.1 Conectores metálicos de tornillo fusible para conductores Cu / Al

Los conectores de empalme MTF están fabricados en aleación de aluminio estañado de alta resistencia mecánica y a la corrosión. Para unión de cables de Cobre y Aluminio. Permiten la conexión bimetalica entre conductores de distinta sección. Conectores metálicos que requieren una sola herramienta para la rotura del tornillo fusible. **Con tabique central**



Nº Catálogo 3M	Descripción de producto		Min./Múlt. pedido	Unidad de Venta	PVR Unidad de Venta (€)
MTF25150	3M™ MTF 25-150 Conector metálico tornillería fusible Al/Cu Sección (25 - 150 mm <sup>2</sup> ) / Nº Tornillos.- 4 / Longitud.- 102 / ∅ Ext/Int (28/16,3 mm)		6	Unidad	50,2
MTF50240	3M™ MTF 50-240 Conector metálico tornillería fusible Al/Cu (50 - 240 mm <sup>2</sup> ) / Nº Tornillos.- 4 / Longitud.- 126 / ∅ Ext/Int (33/20 mm)	Sección	6	Unidad	52,61
MTF24040	3M™ MTF 240-400 Conector metálico tornillería fusible Al/Cu Sección (240 - 400 mm <sup>2</sup> ) / Nº Tornillos.- 6 / Longitud.- 170 / ∅ Ext/Int (42/26 mm)		3	Unidad	131,78
MTF40063	3M™ MTF 400-630 Conector metálico tornillería fusible Al/Cu* Sección (400 - 630 mm <sup>2</sup> ) / Nº Tornillos.- 6 / Longitud.- 210 / ∅ Ext/Int (52/33,3 mm)		18	Unidad	208,05

\* Conector no válido para los empalmes QSIII45 de 26/45KV

### 6.2 Terminales metálicos de tornillo fusible para Conductores Cu / Al

Los conectores de empalme TTF están fabricados en aleación de aluminio estañado de alta resistencia mecánica y a la corrosión. Para conductores de diferentes secciones de Cobre y Aluminio. Conectores metálicos que requieren una sola herramienta para la rotura del tornillo fusible.



Nº Catálogo 3M	Descripción de producto		Min./Múlt. pedido	Unidad de Venta	PVR Unidad de Venta (€)
TTF1095	3M™ TTF 10-95 Terminal metálico tornillería fusible Al/Cu - Cabeza ALL 4 Sección (10 - 95 mm <sup>2</sup> ) / Nº agujeros en la pala- 1 / Longitud.- 65 / ∅ Ext/Int (24/12,5 mm)		12	Unidad	40,1
TTF95240	3M™ TTF 95-240 Terminal metálico tornillería fusible Al/Cu - Cabeza HEX 17 Sección (95 - 240 mm <sup>2</sup> ) / Nº agujeros en la pala- 1 / Longitud.- 155 / ∅ Ext/Int (33/19,5 mm)		3	Unidad	44,62
TTF24040	3M™ TTF 240-400 Terminal metálico tornillería fusible Al/Cu - Cabeza HEX 22 Sección (240 - 400 mm <sup>2</sup> ) / Nº agujeros en la pala- 1 / Longitud.- 180 / ∅ Ext/Int (42/26 mm)		3	Unidad	84,79
TTF40063	3M™ TTF 400-630 Terminal metálico tornillería fusible Al/Cu - Cabeza HEX 24 (400 - 630 mm <sup>2</sup> ) / Nº agujeros en la pala- 2 / Longitud.- 220 / ∅ Ext/Int (55/32,5 mm)	Sección	1	Unidad	193,75

### 6.3 Muelles de fuerza constante



Para conexión de pantallas o puestas a tierra sin soldadura

Nº Catálogo 3M	Descripción de producto		Min./Múlt. pedido	Unidad de Venta	PVR Unidad de Venta (€)
P59	3M™ P-59 CFS-00 Muelle de Fuerza Constante con tabique central ∅ Aislamiento (4,0 -10,0 mm)		100	Muelle	2,68
P60	3M™ P-60 CFS-0 Muelle de Fuerza Constante con tabique central Aislamiento (9,0 -15,0 mm)	∅	100	Muelle	2,86
P61	3M™ P-61 CFS-1 Muelle de Fuerza Constante con tabique central Aislamiento (14,0 -22,0 mm)	∅	100	Muelle	4,87
P62	3M™ P-62 CFS-2 Muelle de Fuerza Constante con tabique central ∅ Aislamiento (18,5 -29,0 mm)		50	Muelle	5,51
P63	3M™ P-63 CFS-3 Muelle de Fuerza Constante con tabique central ∅ Aislamiento (23,5 -37,0 mm)		50	Muelle	6,08
P64	3M™ P-64 CFS-4 Muelle de Fuerza Constante con tabique central Aislamiento (31,0 -50,0 mm)	∅	25	Muelle	8,2
P65	3M™ P-65 CFS-5 Muelle de Fuerza Constante con tabique central Aislamiento (44,0 -70,0 mm)	∅	20	Muelle	12,47
P66	3M™ P-66 CFS-6 Muelle de Fuerza Constante con tabique central Aislamiento (58,0 -94,0 mm)	∅	10	Muelle	17,15

## 7. Protección Avifauna hasta 18/30 kV

### 8.1 Sistemas de Protección de cable desnudo. Tubos CSCD

Material de silicona diseñado para evitar la electrocución de aves en líneas aéreas de cable desnudo.



#### Cubiertas de silicona para cable desnudo

N° Catálogo 3M	Descripción de producto	Min./Múlt. pedido	Unidad de Venta	PVR Unidad de Venta (€)
CSC12	3M™ Avifauna CSCD-12C (Cable LA 30, LA 56) Perfil de silicona para protección avifauna de cable desnudo Ø Interior (12 mm) Longitud (40 m)	1	Unidad	1084,8
CSC16	3M™ Avifauna CSCD-16C (Cable LA 110, LA 125) Perfil de silicona para protección avifauna de cable desnudo Ø Interior (16 mm) Longitud (40 m)	1	Unidad	1382,4
CSC22	3M™ Avifauna CSCD-22C (Cable LA 180) Perfil de silicona para protección avifauna de cable desnudo Ø Interior (22 mm) Longitud (40 m)	24	Unidad	2287,6

Plazos de entrega y pedido mínimo consultar

### 7.2 Cintas y selladores para protección avifauna en sistemas de herrajes y elementos metálicos

Las cintas de protección avifauna de 3M proporcionan la versatilidad necesaria para poder proteger cualquier elemento metálico, independientemente de la forma que tenga. Aplique una primera capa de la masilla autosoldable RM 2228 y proteja de arcos eléctricos y de la intemperie con la cinta Scotch® 70 de silicona



N° Catálogo 3M	Descripción de producto	Min./Múlt. pedido	Unidad de Venta	PVR Unidad de Venta (€)
RM2228	Scotch® 2228 sellador bicapa. 50mm x 3m Masilla autosoldable de caucho EPR Ancho 50mm / Longitud 3m	10	Rollo	28,8
70	3M™ Scotch® 70 cinta de silicona 25mm x 9m Autosoldable de silicona de clase H (operación continua a 180°C) 25mm / Longitud 9m	24	Rollo	46,26

## 8. Equipos de Localización y Marcado 3M™ Dynatel™

### Sistema de localización y marcado

3M pone a su disposición un sistema completo para la localización, marcado, mapeado y prevención de daños de los activos subterráneos vitales

### Sistema de localización y marcado de redes subterráneas

Modelo	Loc. de Balizas	Loc. de cinta y cuerda	Loc. De Cable y Tubería	Loc. De Averías	Salida transmisor	Bolsa transporte
2273E5T3	-	-	X	X	5 W	
2550EID	X	-	X	-	12W	X
2573E	-	-	X	X	12 W	X
2573EID	X	-	X	X	12 W	X
7573EID	X	X	X	X	12 W	X
1420E	X	-	-	-	-	
7420EID	X	X	-	-	-	



### 8.1 Equipos Dynatel™ para la localización de cables y sus accesorios



Nº Catálogo 3M	Descripción de producto	Min./Múlt. pedido	Unidad de Venta	PVR Unidad de Venta (€)
2573XE	3M™ Dynatel™ 2573XE Localizador avanzado de cables, tuberías y averías - potencia salida 12W	1	Unidad	10494,14
2573XEID	3M™ Dynatel™ 2573XE-EMS/iD Localizador avanzado de cables, tuberías, averías y balizas - potencia salida 12W	1	Unidad	11368,12
7573XEID	3M™ Dynatel™ 7573XE-EMS/iD Localizador avanzado de cables, tuberías, averías, balizas, cuerdas y cintas - potencia salida 12W	1	Unidad	12289,64
1420XE	3M™ Dynatel™ 1420XE-EMD/iD Localizador universal de balizas			4958,72
2550XE	3M™ Dynatel™ 2550XE Localizador cable y tuberías - potencia salida 12W	1	Unidad	10379,24

### 8.2 Accesorios para equipos Dynatel™



Nº Catálogo 3M	Descripción de producto	Min./Múlt. pedido	Unidad de Venta	PVR Unidad de Venta (€)
SOND9012	3M™ Dynatel™ Cable 9012 conexión directa (cable negro-rojo)	1	Unidad	211,81
SOND9026	3M™ Dynatel™ Cable 9026 receptor/sonda (cable negro corto)	1	Unidad	222,38
SOND9011	3M™ Dynatel™ Cable 9011 Extension (cable negro largo)	1	Unidad	312,75
DYNAC3	3M™ Dynatel™ Dynacoupler 3" 3001 Pinzas conexión de 3 pulgadas	1	Unidad	373,16
DYNAC6	3M™ Dynatel™ Dynacoupler 6" 1196 Pinzas conexión de 6 pulgadas	1	Unidad	788,58
2200/7000-RB	3M™ Batería para equipos de medida 5W y 12W	1	Unidad	258,82

### 8.3 Etiquetas Electrónicas (EMS) de 3M™

Modelo	Rango de lectura serie 7000/2000	Tipo/ Espaciado	Telefonía	Electricidad	CATV	Propósito General	Agua	Agua Residuales	Gas
Superficie	0,9m/0,6m	Electrónica	1432	-	-	-	1434	1435	1436
	0,9m/0,6m	ID*	1432XRID	-	1437XRID	1438XRID	1434XRID	1435XRID	1436XRID
Esférica	1,8m/1,5m	Electrónica	1401XR	1402XR	1407XR	1408XR	1403XR	1404XR	1405XR
	1,5m/1,2m	ID*	1421XRID	1422XRID	1427XRID	1428XRID	1423XRID	1424XRID	1425XRID
Plana	2,7m/2,4m	Electrónica	1250	-	-	-	1252	1253	1254
	2,4m/2m	ID*	1250XRID	-	-	1248XRID	1252XRID	1253XRID	1254XRID
Cinta	1,2m/-	2,4m	7611XR	7612XR	-	-	7613XR	7614XR	7615XR
	0,9m/-	3,6m	7611	7612	-	-	7613	7614	7615
Cuerda	1,2m/-	2,4m	7701-HTS	7702-HTS	-	-	7703-HTS	7704-HTS	7705-HTS



\*Las balizas electrónicas ID 3M™ permiten escribir electrónicamente información específica sobre la instalación a marcar tales como la aplicación el material la fecha de colocación y otros detalles relevantes

### Etiquetas Electrónicas



### ESFÉRICAS (10,2 cm diámetro. Rango de lectura: 1,5 m)

Nº Catálogo 3M	Descripción de producto	Min./Múlt. pedido	Unidad de Venta	PVR Unidad de Venta (€)
1401XR	3M™ Dynatel™ 1401-XR Baliza Telefonía - Color Naranja	Caja de 30	Unidad	16,71
1402XR	3M™ Dynatel™ 1402CE -XR/CE Electricidad - Color rojo	Caja de 30	Unidad	24,24
1403XR	3M™ Dynatel™ 1403-XR Baliza Agua - Color Azul	Caja de 30	Unidad	20,07
1404XR	3M™ Dynatel™ 1404-XR Baliza Agua Residuales - Color Verde	Caja de 30	Unidad	20,07
1405XR	3M™ Dynatel™ 1405-XR Baliza Gas - Color Amarillo	Caja de 30	Unidad	20,07
1407XR	3M™ Dynatel™ 1407-XR Baliza Televisión Por Cable - Negro/Naranja	Caja de 30	Unidad	20,07
1408XR	3M™ Dynatel™ 1408-XR Baliza Propósito General - Color Rosa	Caja de 30	Unidad	20,07



**PLANAS (38,1 cm longitud y 1,7 cm ancho. Rango de localización: 2,4 m)**

Nº Catálogo 3M	Descripción de producto	Mín./Múlt. pedido	Unidad de Venta	PVR Unidad de Venta (€)
1250N	3M™ Dynatel™ 1250 Baliza Telefonía - Color Naranja	Caja de 25	Unidad	35,15
1252N	3M™ Dynatel™ 1252 Baliza Agua - Color Azul	Caja de 25	Unidad	35,15
1253	3M™ Dynatel™ 1253 Baliza Aguas Residuales - Color Verde	Caja de 25	Unidad	35,15
1254	3M™ Dynatel™ 1254 Baliza Gas - Color Amarillo	Caja de 25	Unidad	35,15



**SUPERFICIE (Rango de localización: 0,6 m)**

Nº Catálogo 3M	Descripción de producto	Mín./Múlt. pedido	Unidad de Venta	PVR Unidad de Venta (€)
1432	3M™ Dynatel™ 1432 Baliza Superficie Telefonía - Color Naranja	Caja de 50	Unidad	18,44
1435	3M™ Dynatel™ 1435 Baliza Superficie Aguas Residuales - Color Verde	Caja de 50	Unidad	18,44
1436	3M™ Dynatel™ 1436 Baliza Superficie Aguas Residuales - Color Amarillo	Caja de 50	Unidad	18,44



**Etiquetas Electrónicas - ID**

**ESFÉRICAS (10,2 cm diámetro; rango de lectura: 1,5 m)**

Nº Catálogo 3M	Descripción de producto	Mín./Múlt. pedido	Unidad de Venta	PVR Unidad de Venta (€)
1421XRID	3M™ Dynatel™ 1421-XR/ID Baliza Telefonía - Color Naranja	Caja de 30	Unidad	35,31
1422XRID	3M™ Dynatel™ 1422CE -XR/ID/ Electricidad - Color Rojo	Caja de 30	Unidad	35,76
1423XRID	3M™ Dynatel™ 1423-XR/ID Baliza Aguas - Color Azul	Caja de 30	Unidad	35,31
1424XRID	3M™ Dynatel™ 1424-XR/ID Baliza Aguas Residuales - Color Verde	Caja de 30	Unidad	35,31
1425XRID	3M™ Dynatel™ 1425-XR/ID Baliza Gas - Color Amarillo	Caja de 30	Unidad	35,31
1427XRID	3M™ Dynatel™ 1427-XR/ID Baliza Televisión por Cable - Negro/Naranja	Caja de 30	Unidad	35,31
1428XRID	3M™ Dynatel™ 1428-XR/ID Baliza Propósito General - Color Rosa	Caja de 30	Unidad	35,31



**PLANAS (38,1 cm longitud y 1,7 cm ancho. Rango de lectura: 2 m)**

Nº Catálogo 3M	Descripción de producto	Mín./Múlt. pedido	Unidad de Venta	PVR Unidad de Venta (€)
1250XRID	3M™ Dynatel™ 1250-XR/ID Baliza Telefonía -Color Naranja	Caja de 25	Unidad	60,23
1252XRID	3M™ Dynatel™ 1252-XR/ID Baliza Aguas - Color Azul	Caja de 25	Unidad	60,23
1253XRID	3M™ Dynatel™ 1253-XR/ID Baliza Aguas Residuales - Color Verde	Caja de 25	Unidad	60,23
1254XRID	3M™ Dynatel™ 1254-XR/ID Baliza Gas - Color Amarillo	Caja de 25	Unidad	60,23



Si quiere acceder a este catálogo:

[www.3mproductoselectricos.es](http://www.3mproductoselectricos.es)

**matmax**  
PROFESIONALES DE LOS MATERIALES

PLATAFORMA  
**electronet**  
base de datos

 **TELEMATEL**  
entendemos su Negocio



**Programación**  
INTEGRAL



**DATAPAC**

**TARIFEC**

**3M**

**Mercados Eléctricos**

3M España, S.L.  
Juan Ignacio Luca de Tena, 19-25  
28027 Madrid  
consultaselectricos@3m.com  
[www.3mproductoselectricos.es](http://www.3mproductoselectricos.es)



ER-0616/2000

GA-1998/0075